



燈の匠
Light Master

BWS'R

火鳥

整合式尾燈

安裝說明書

產品內容



火鳥尾燈

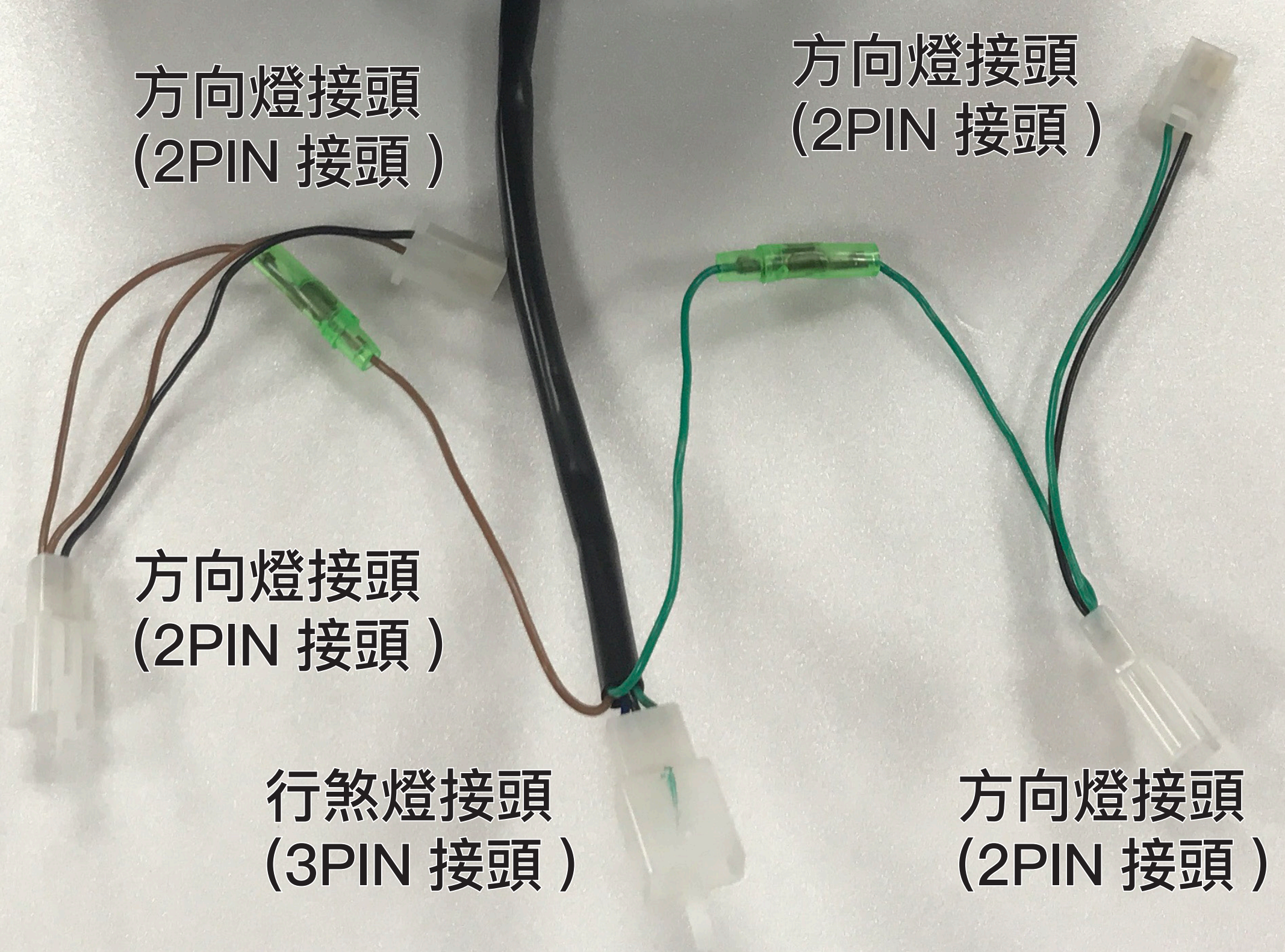
方向燈接頭
(2PIN 接頭)

方向燈接頭
(2PIN 接頭)

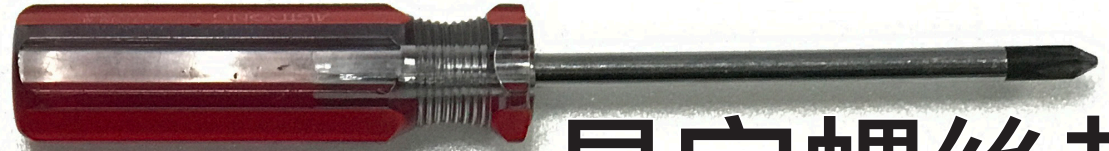
方向燈接頭
(2PIN 接頭)

行煞燈接頭
(3PIN 接頭)

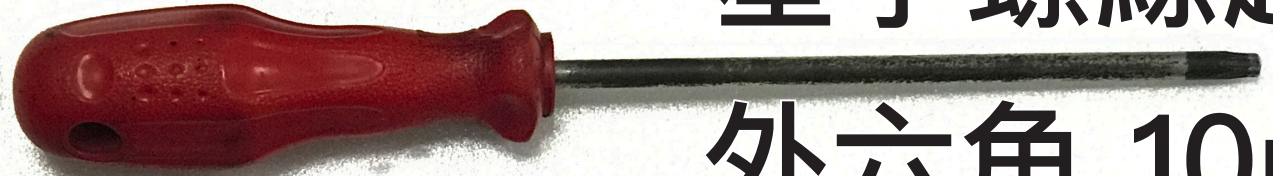
方向燈接頭
(2PIN 接頭)



所需工具

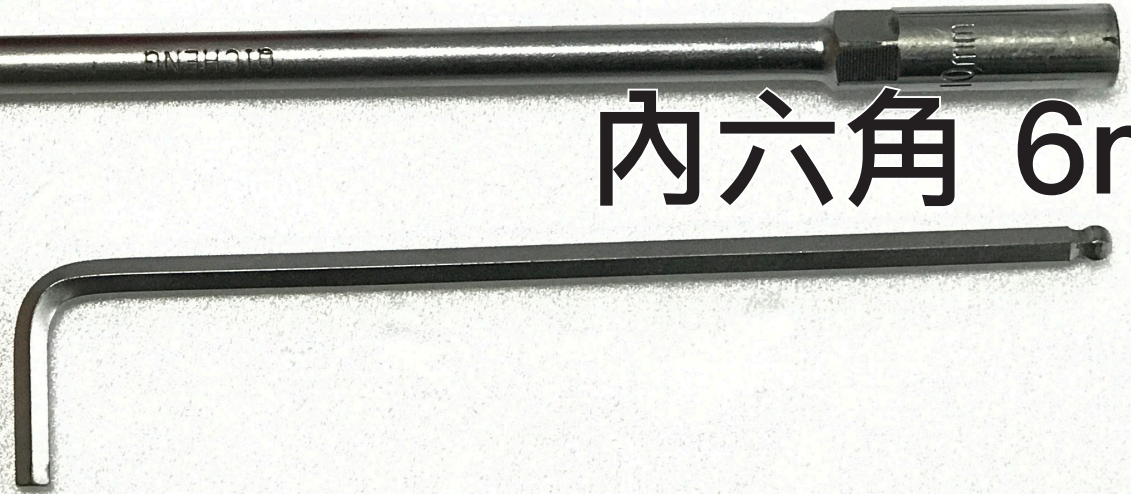


十字螺絲起子



星字螺絲起子

外六角 10mm



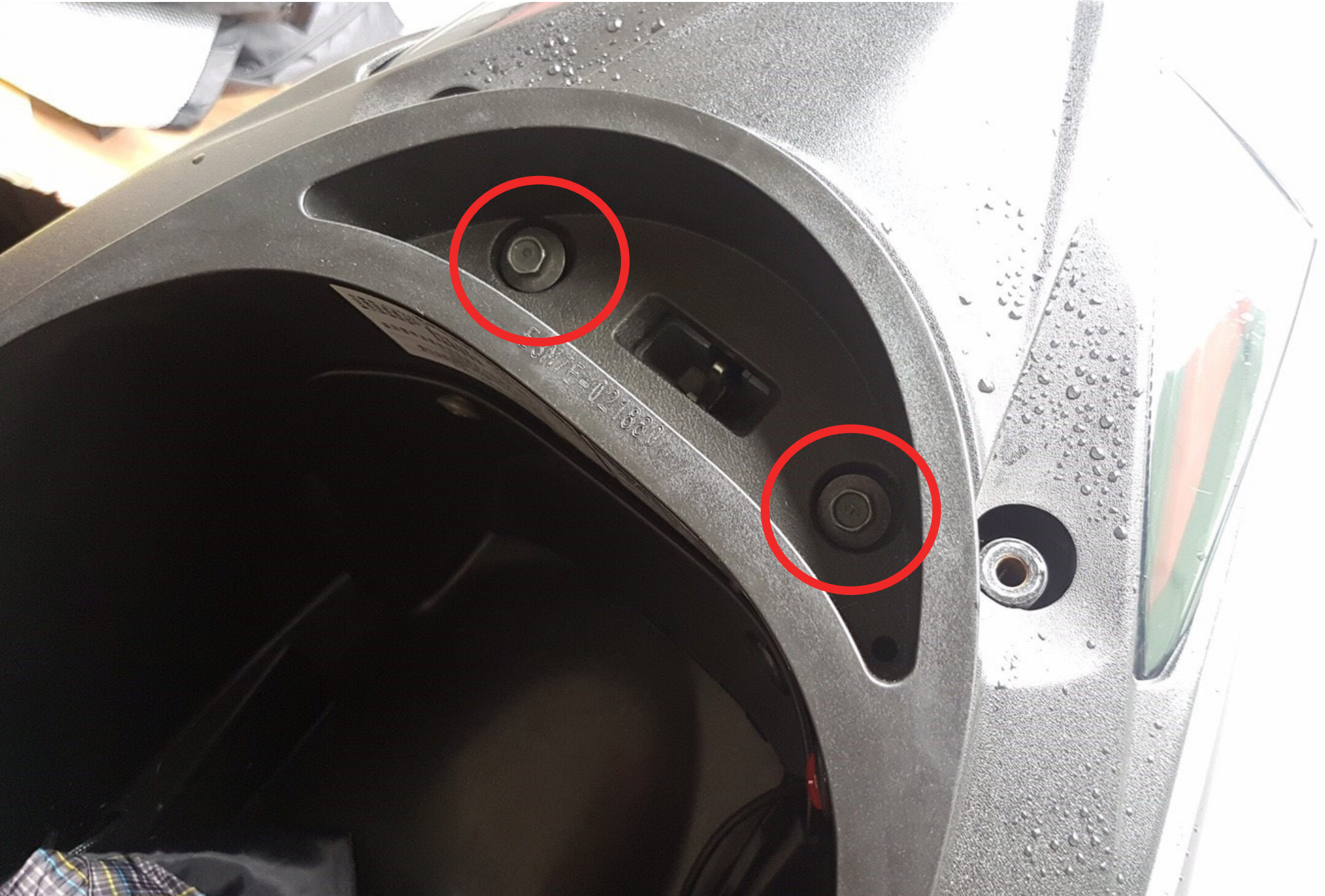
內六角 6mm

安裝說明

卸下螺絲



卸下螺絲，拆開車廂（馬桶）



卸下螺絲，拆下左右後扶手



卸下尾燈底部兩顆螺絲



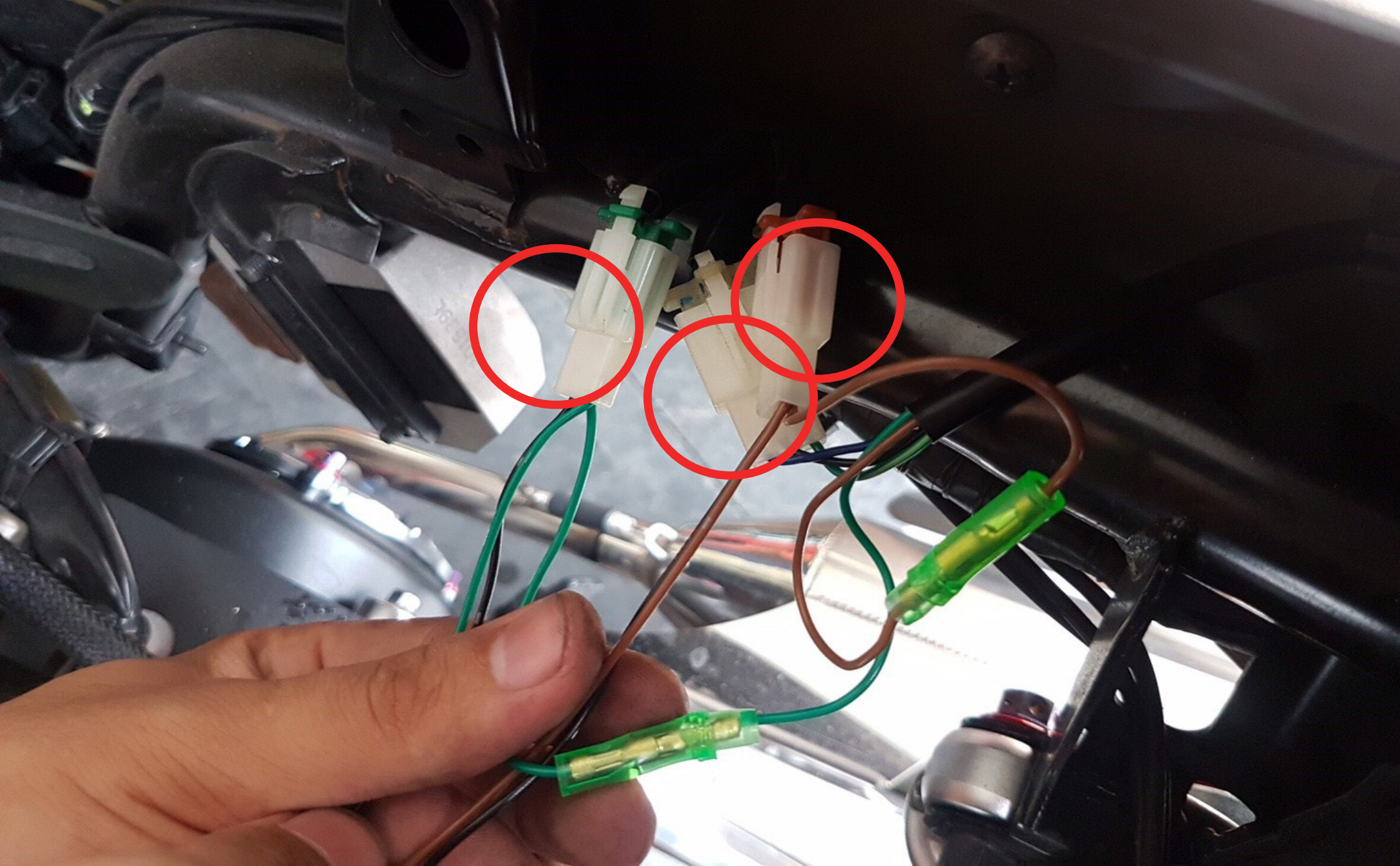
卸下底部左右四顆插銷螺絲



卸下左右車殼內部螺絲



拔除方向燈以及行煞燈線組



車殼及尾燈往後抽出



卸下尾燈四顆螺絲

換上尾燈並鎖上



接上方向燈以及行煞燈線組

方向燈

行煞燈

請依照上方步驟反序將車殼裝回
若保留原廠方向燈，則方向燈另一頭對接原廠燈具

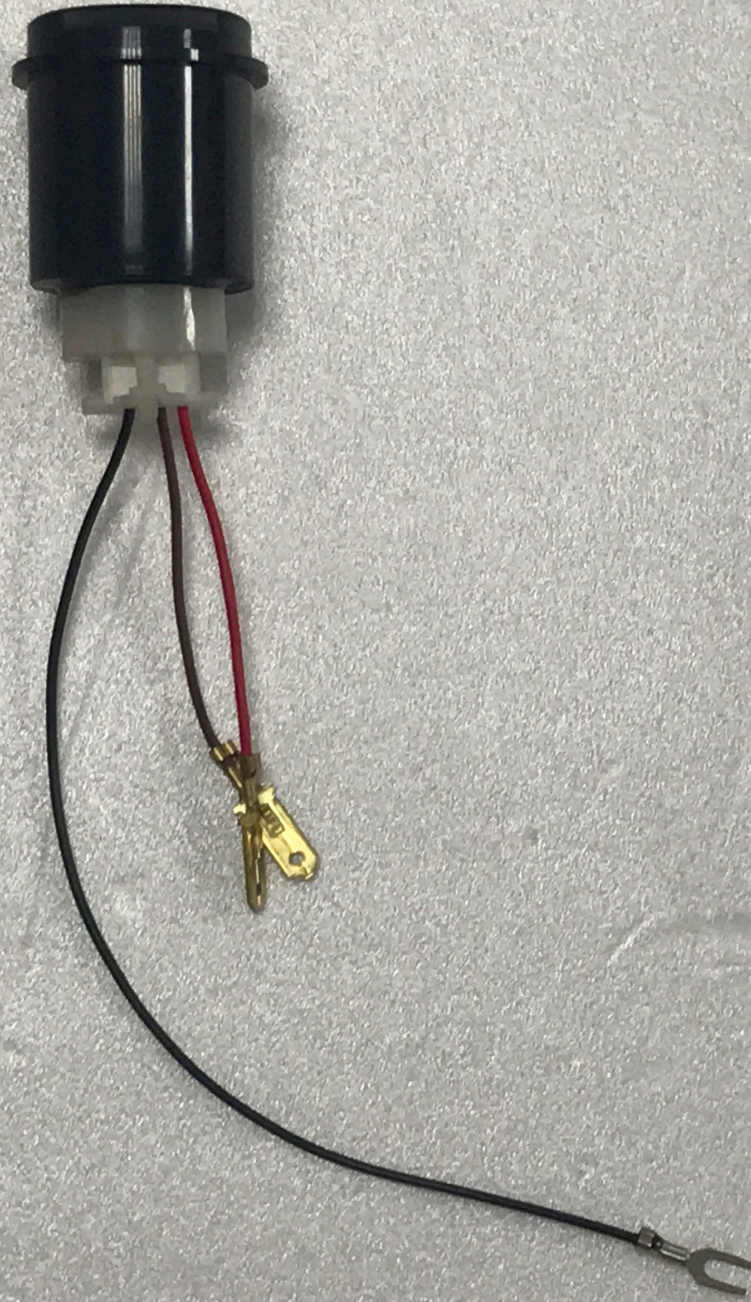
繼電器安裝說明

3PIN 接頭



繼電器

接上接頭



卸下螺絲

拆除盾牌

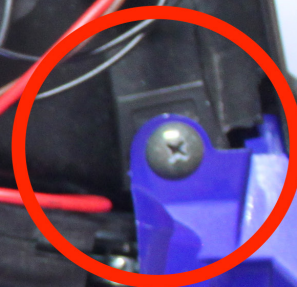


拆除左右內裝螺絲



卸下左右四顆螺絲

拆除車殼



蜂鳴器

繼電器



拆下繼電器



插上 PIN 腳

中間棕色線組插上車上畫有麥克筆記號的 PIN 頭
紅色則插上另一頭

負極鎖上車台

