



燈の匠
Light Master

BWS'R 遠近 魚眼大燈

安裝說明書

產品內容



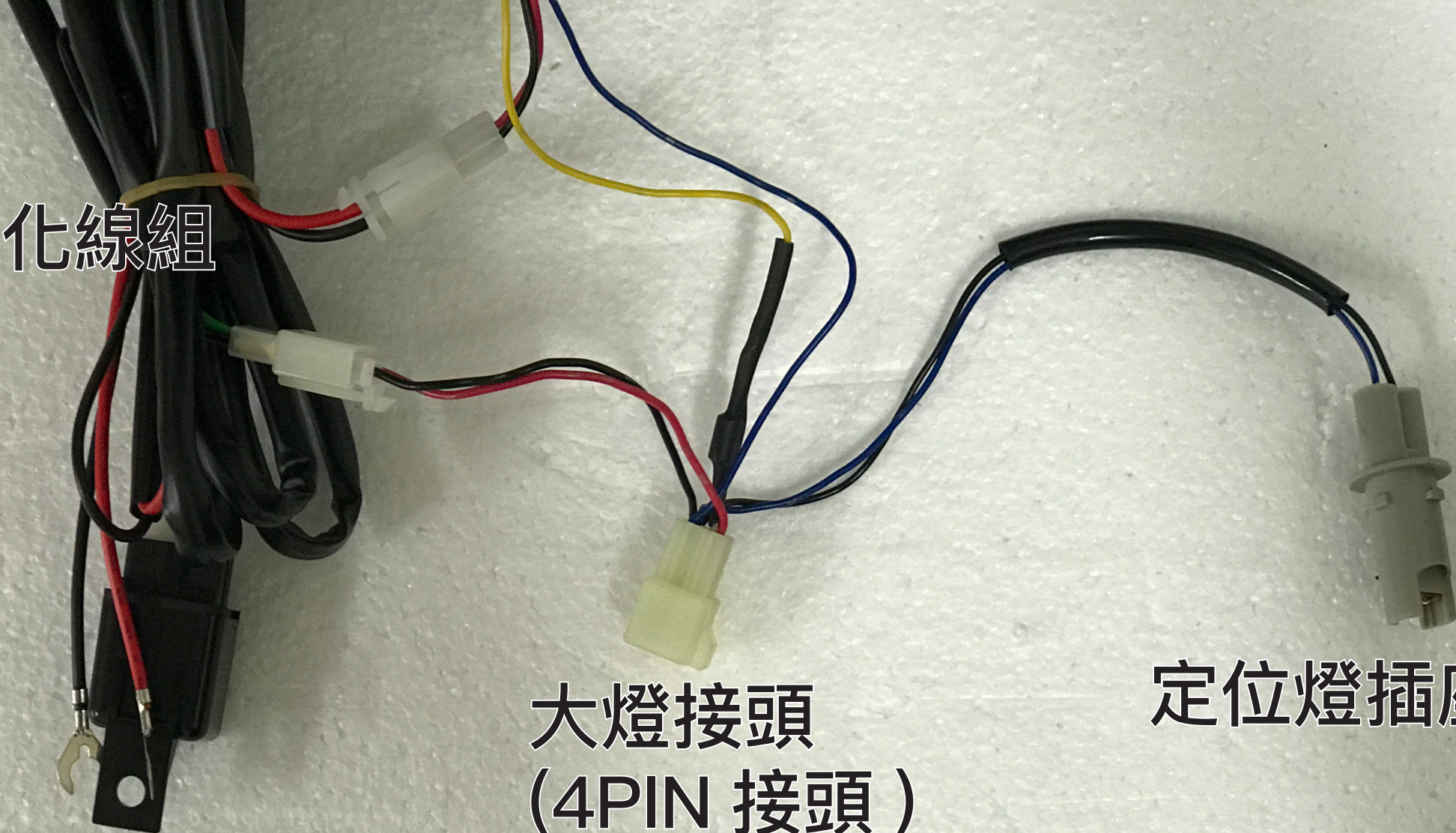
魚眼大燈

強化線組

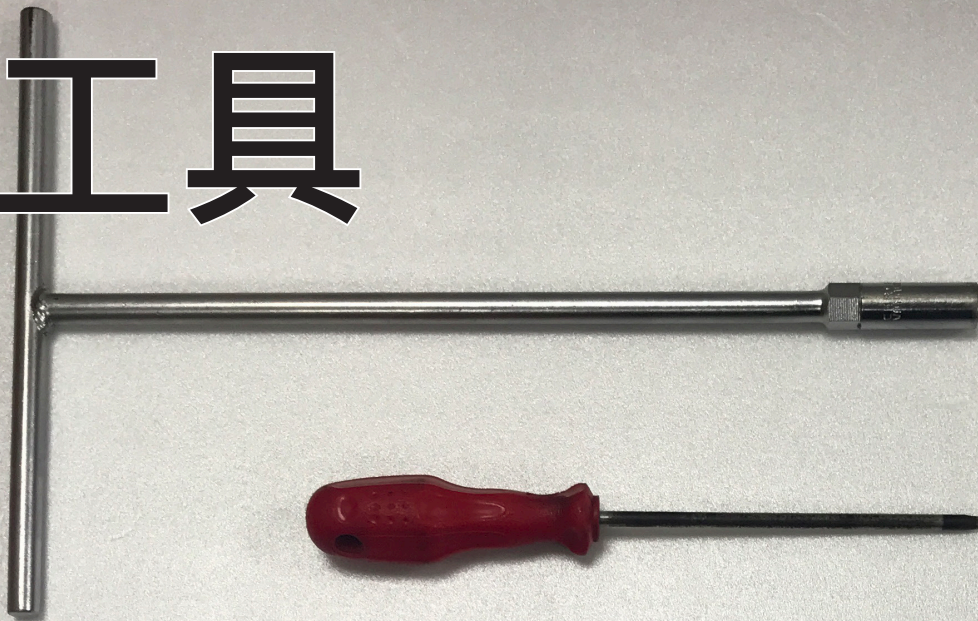
強化線組
電源線

大燈接頭
(4PIN 接頭)

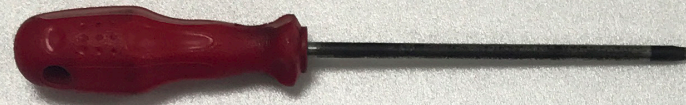
定位燈插座



所需工具



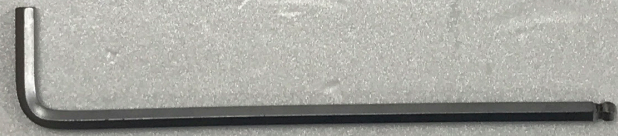
外六角 10mm



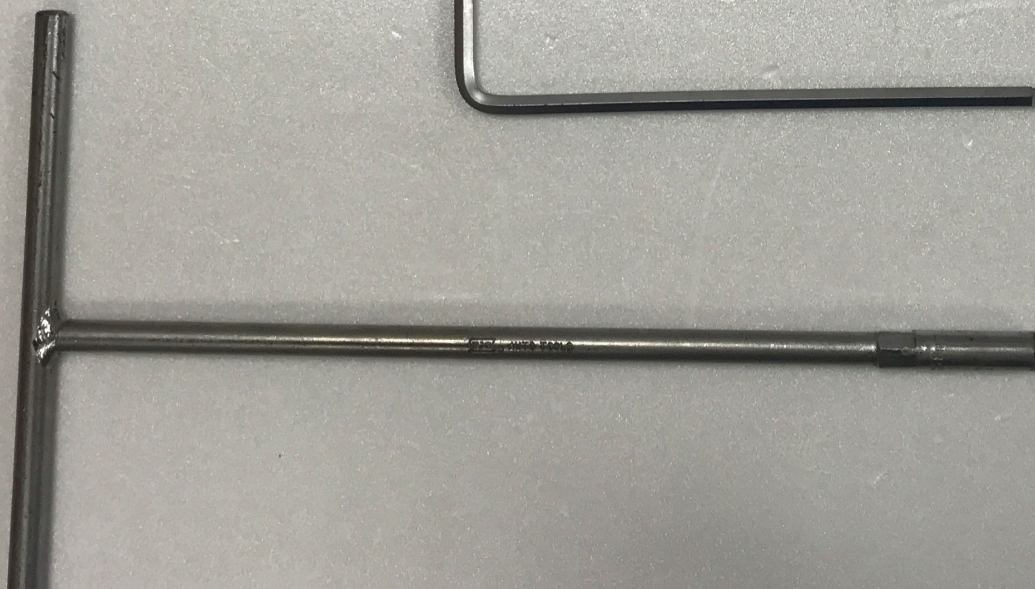
星字螺絲起子



十字螺絲起子



內六角 6mm



外六角 8mm

安裝說明

卸下螺絲

拆除盾牌

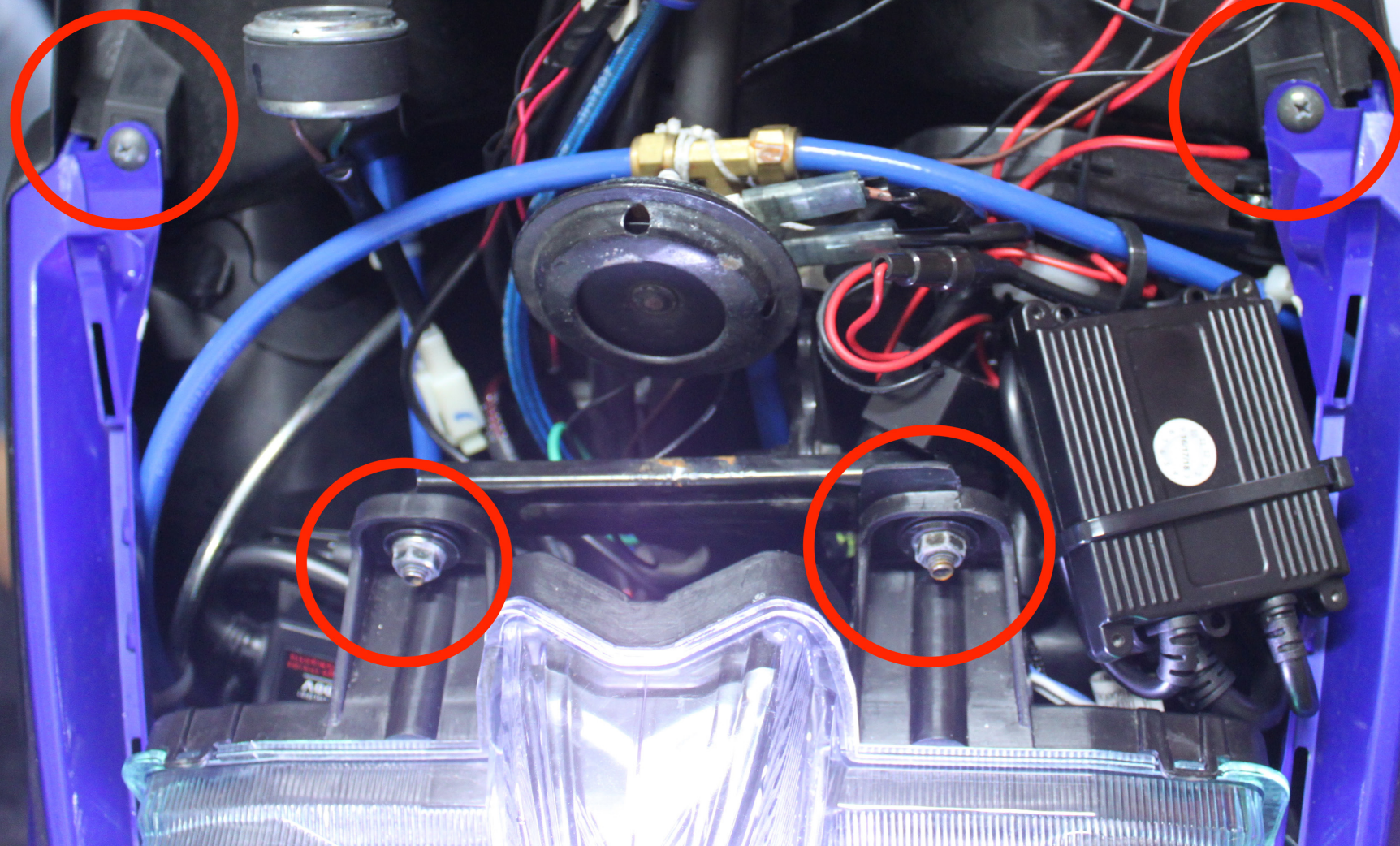


拆除左右內裝螺絲



卸下上方螺絲及下方螺母

拆除車殼及大燈接頭



拆除左右四顆螺絲

鎖上魚眼大燈



插座放入定位燈內

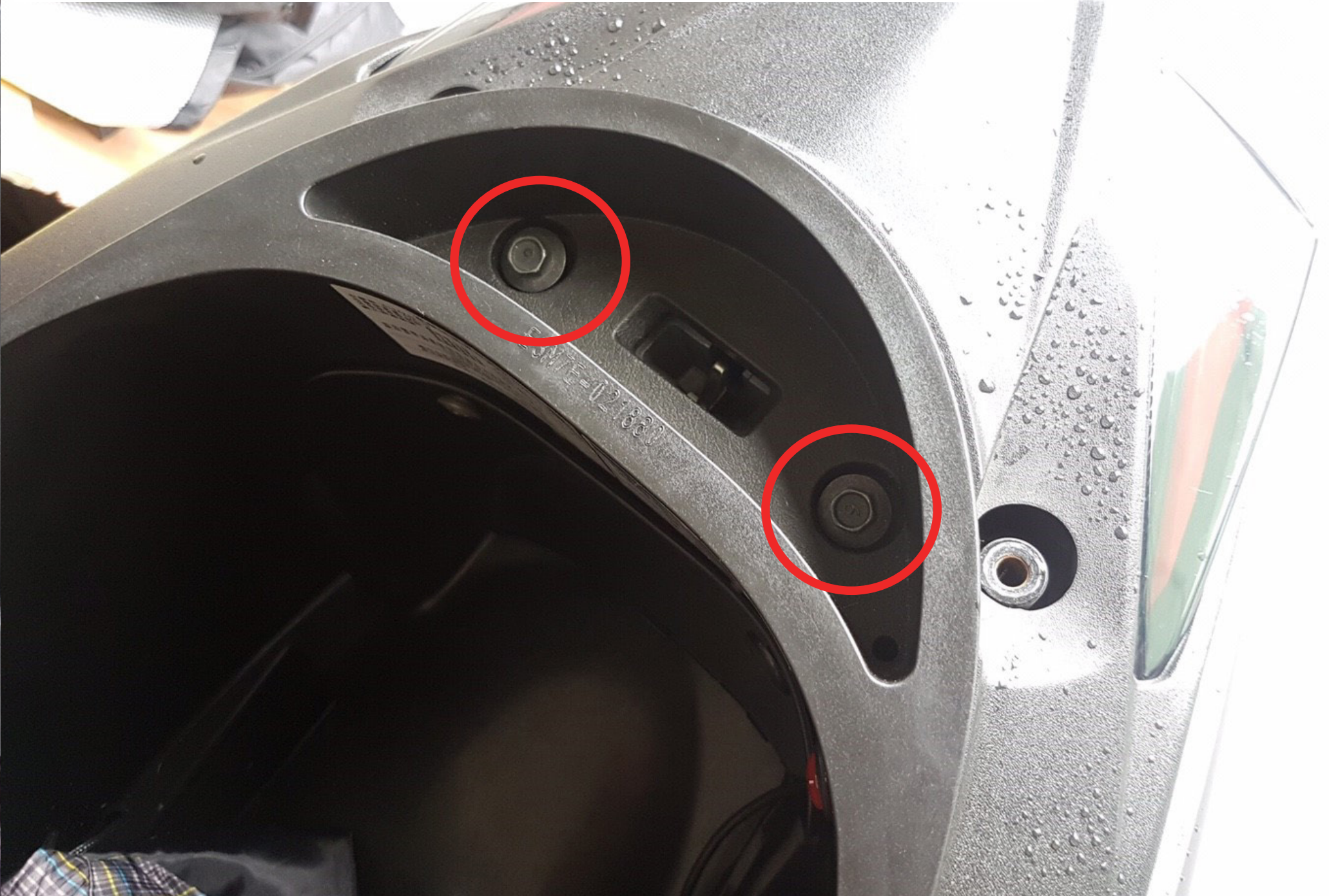


本產品並無定位燈，需另外選購

卸下螺絲



卸下螺絲，拆開車廂（馬桶）



拆除磁石鎖內部螺絲



拆除掛鉤螺絲



拆除右前腳踏螺絲



拆除右後腳踏螺絲



強化線組拉線

內裝與腳踏需反向拉開到有洞
將側條與腳踏拉開直到縫隙夠大
再放入強化線組

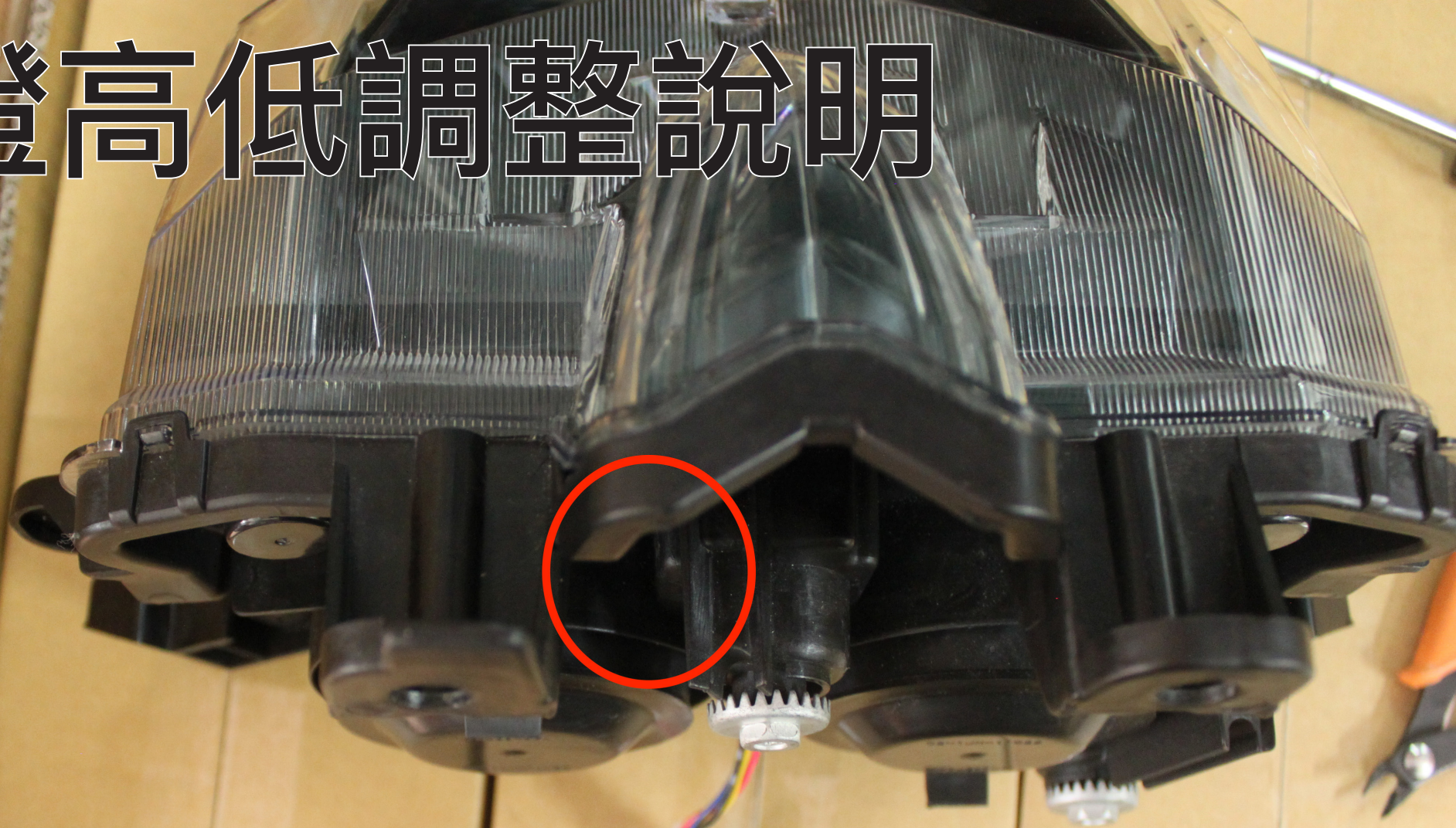
強化線組接上正負極

接上大燈接頭



強化線組沿著車台一路拉到電瓶
請依照上方步驟反序將車殼裝回

大燈高低調整說明



BWS'R 高低調整位於大燈上方中間偏右之凹槽
螺絲起子插到底後旋轉調整
逆時針調低、順時針調高，不需分開調整