

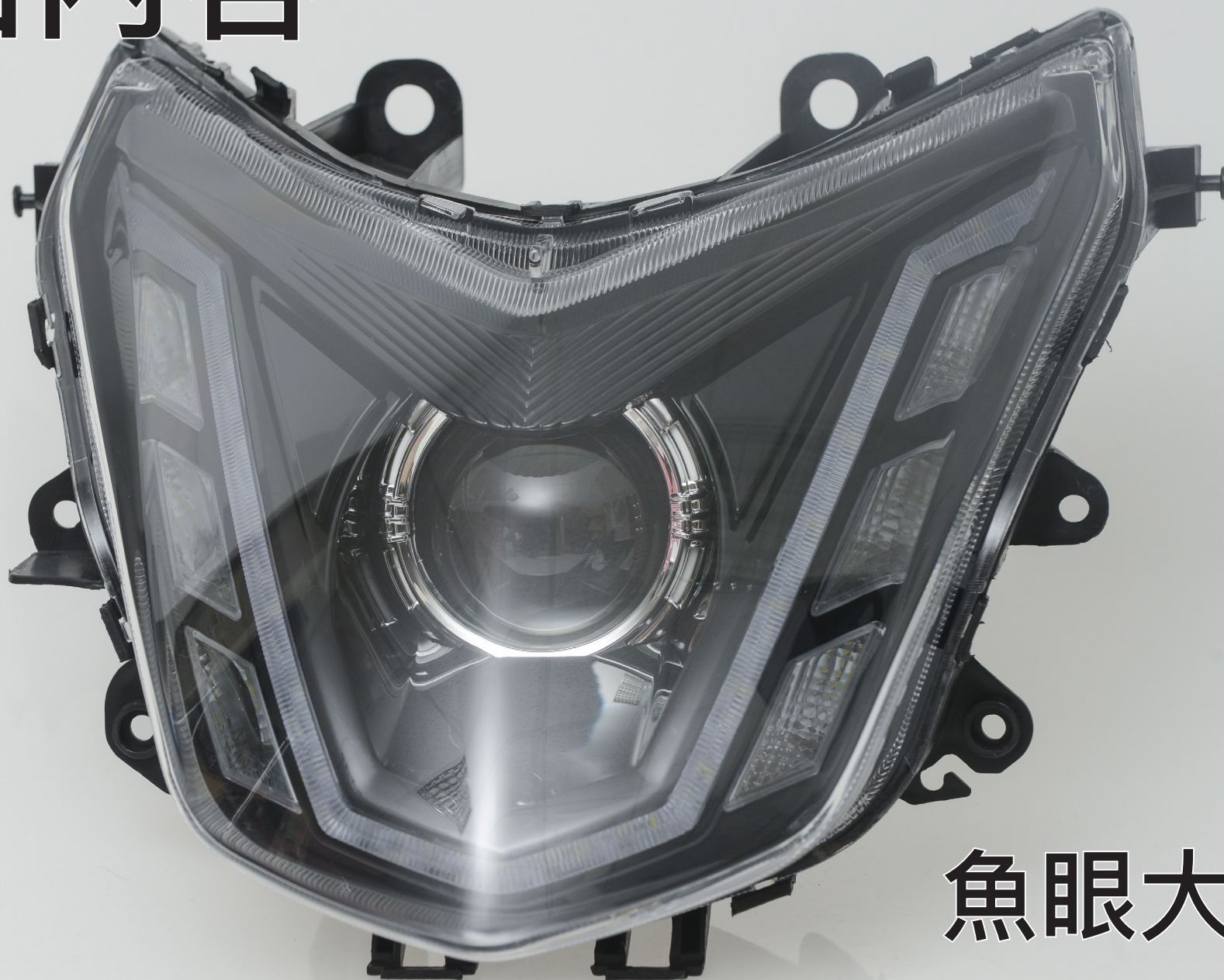


燈の匠
Light Master

勁戰四代 V4 遠近 魚眼大燈

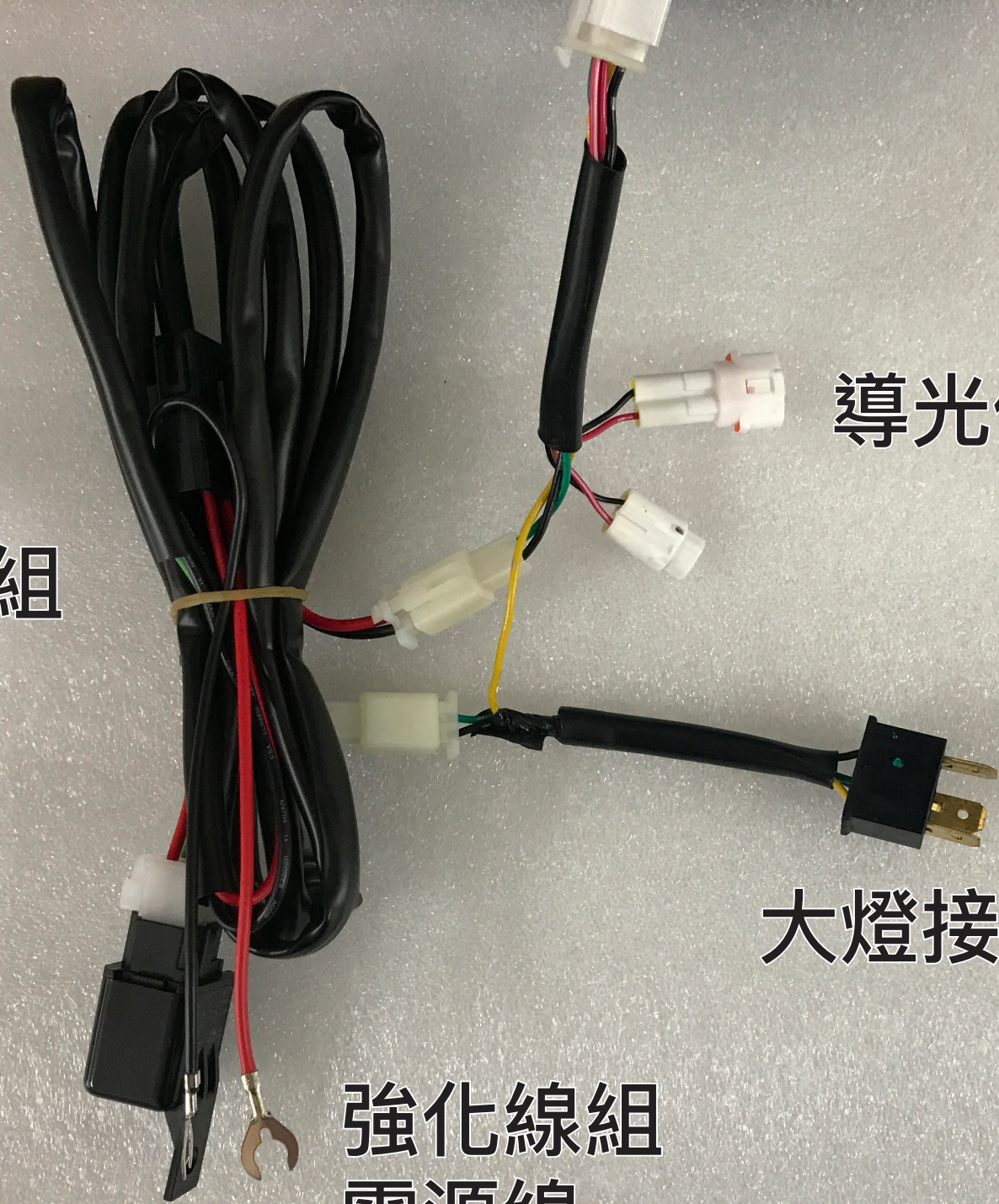
安裝說明書

產品內容



魚眼大燈

強化線組

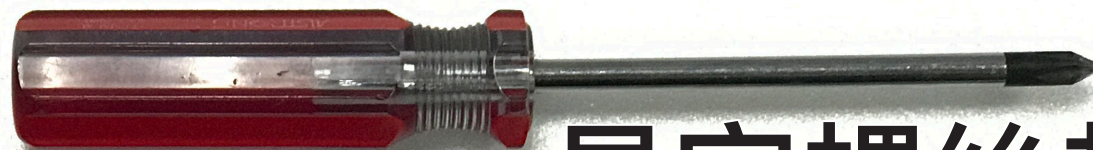


導光條接頭

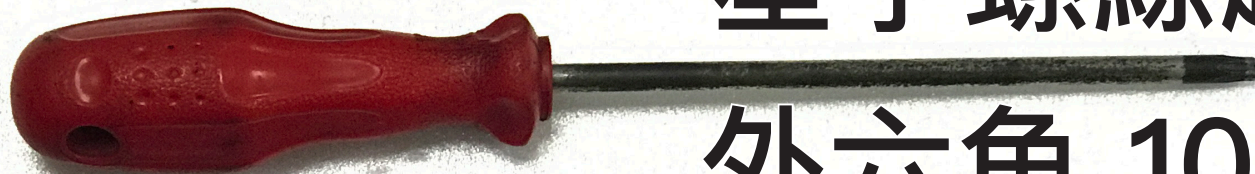
大燈接頭

強化線組
電源線

所需工具



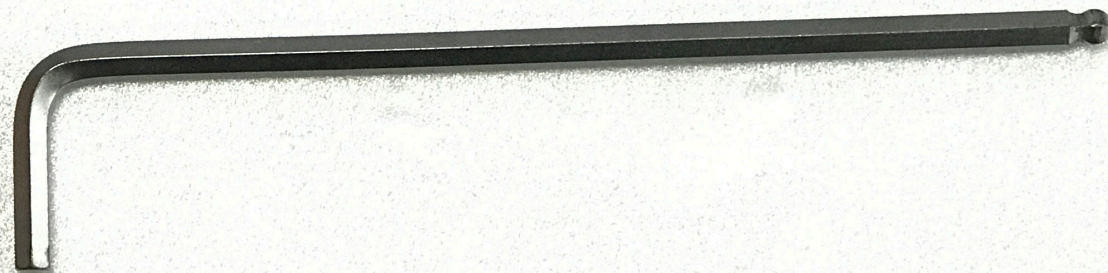
十字螺絲起子



星字螺絲起子

外六角 10mm

內六角 6mm

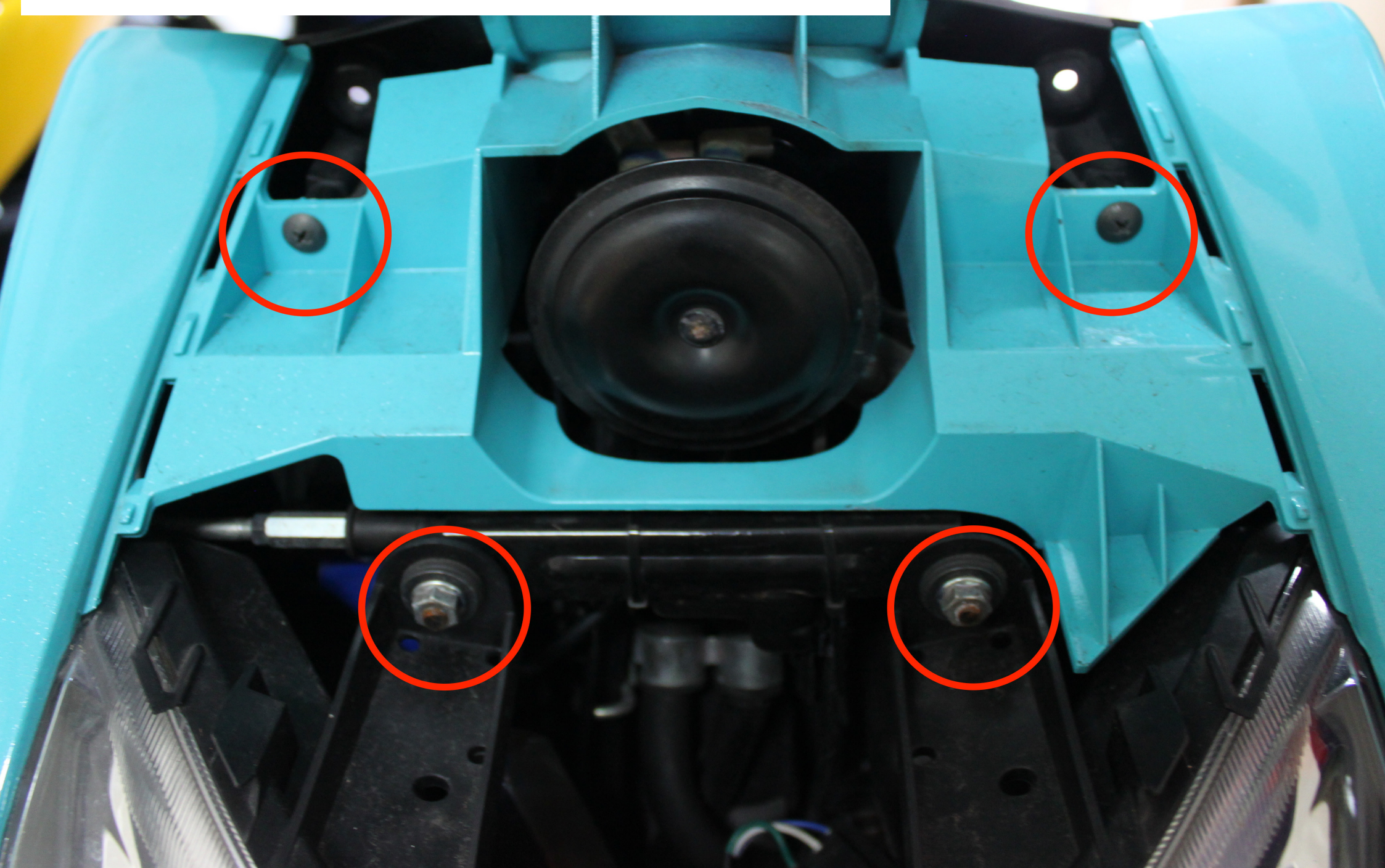


安裝說明

卸下內裝上方螺絲，拆下大盾



卸下上方螺絲及下方螺母



卸下左右腳踏四顆螺絲



卸下側殼左右螺絲

拆下車殼並拔除線組



卸下螺絲



卸下螺絲，拆開車廂（馬桶）

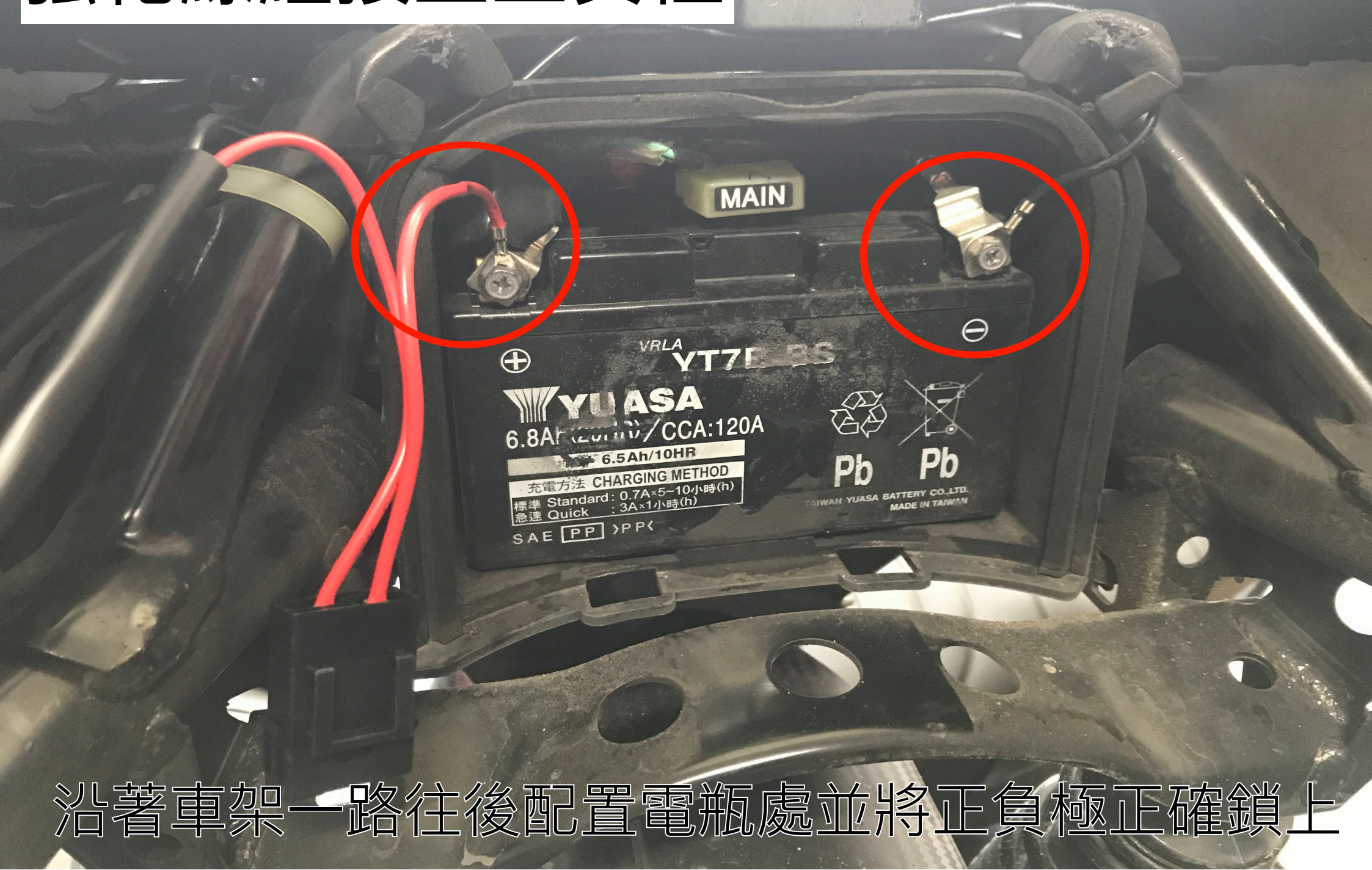


強化線組拉線



將側條與下方拉開直到縫隙夠大
再放入強化線組

強化線組接上正負極



沿著車架一路往後配置電瓶處並將正負極正確鎖上

接上線組接頭

大燈接頭

日行燈接頭

接下方 2PIN
小燈接頭

請依照上方步驟反序將車殼裝回

大燈高低調整說明



勁戰四代高低調整位於大燈上方中間偏右之凹槽
以較長的螺絲起子插到底後即可旋轉調整
魚眼大燈調整為順時針調高、逆時針調低