

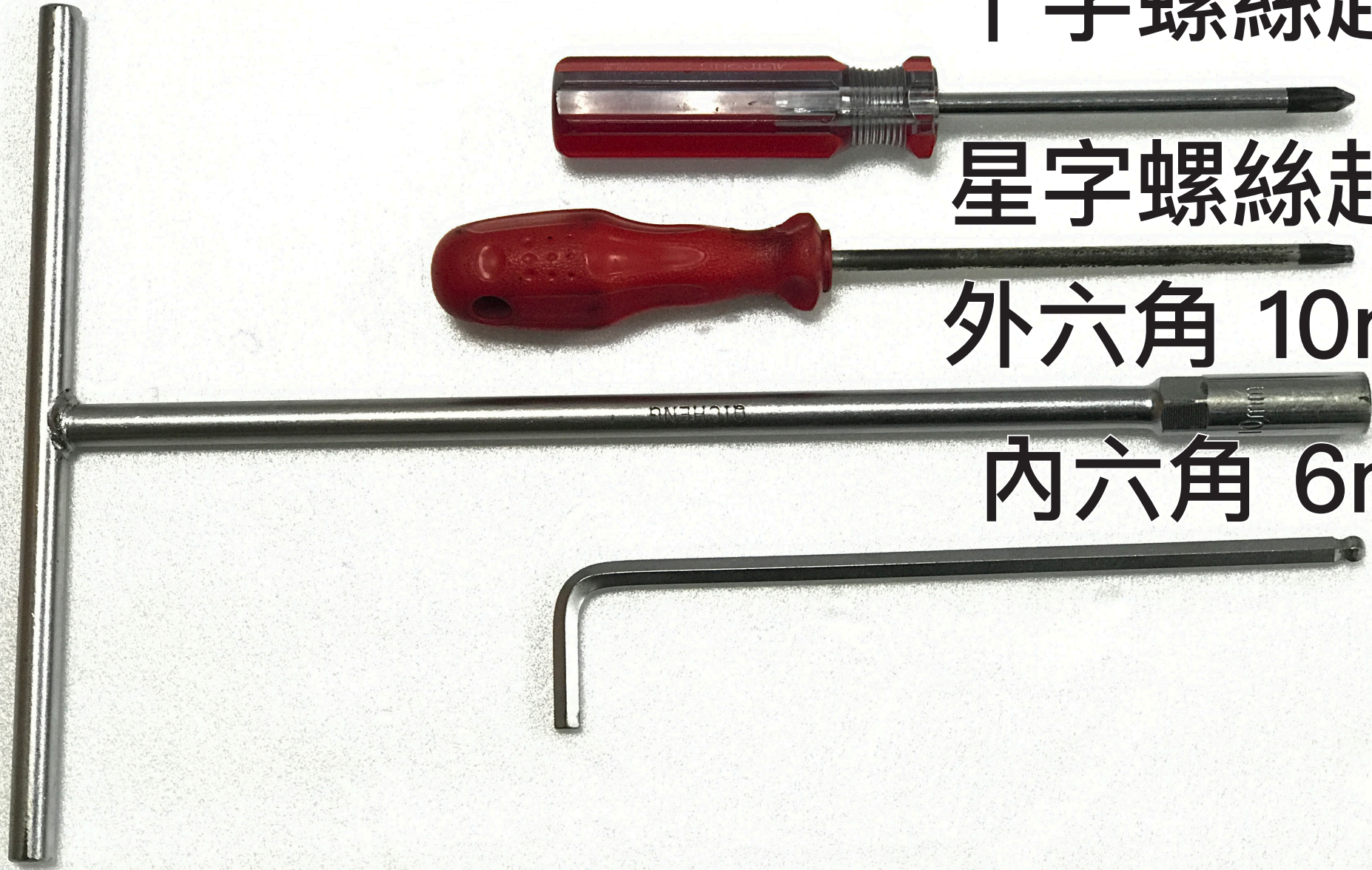


燈の匠
Light Master

高效穩壓 高效動力 整流器

安裝說明書

所需工具



十字螺絲起子

星字螺絲起子

外六角 10mm

內六角 6mm

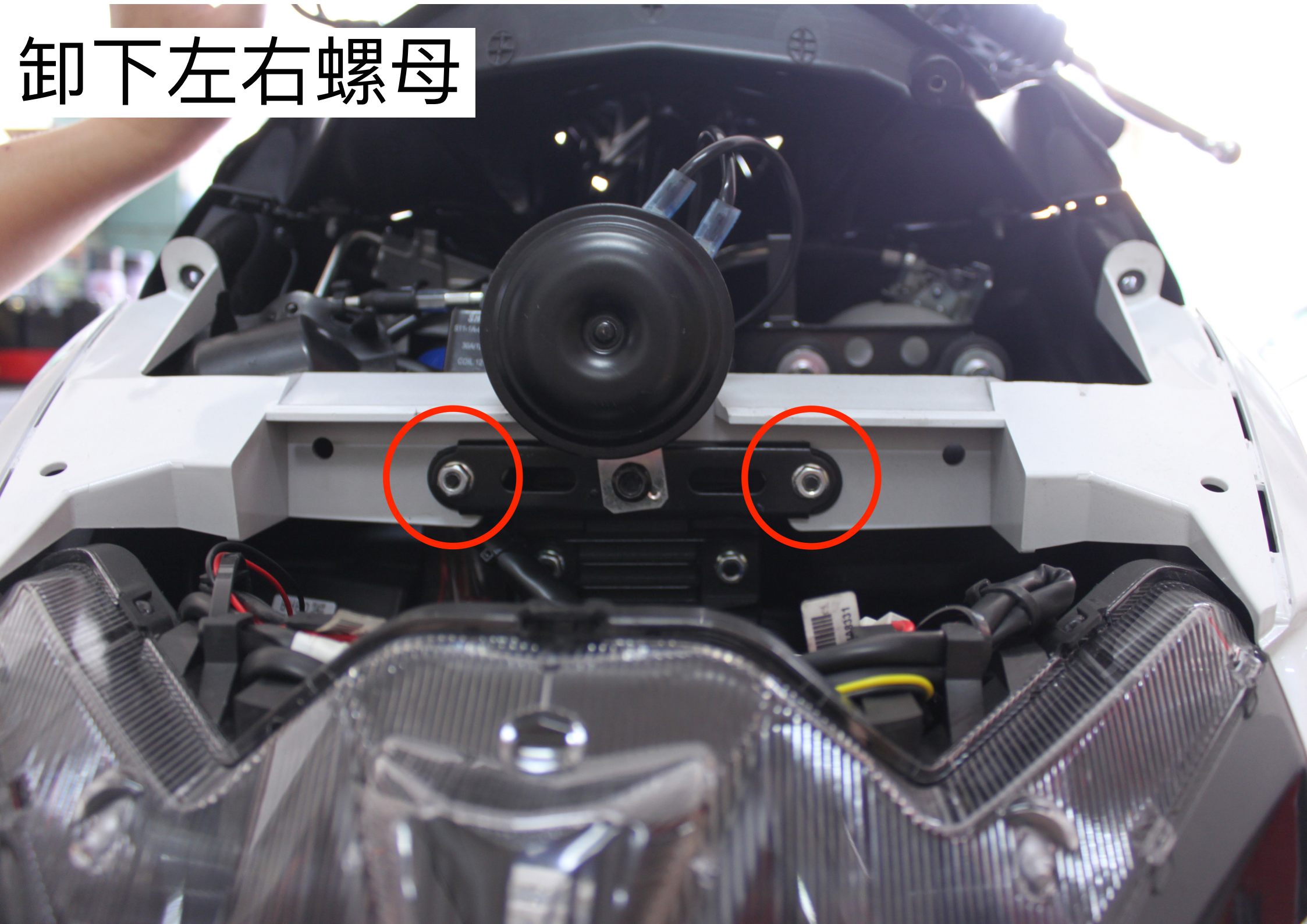
安裝說明

FORCE 車系拆卸車殼

卸下左右四顆螺絲，拆下大盾



卸下左右螺母



卸下左右螺絲



卸下左右螺絲



卸下大燈底部塑膠插銷

拆除車殼，拔除線組

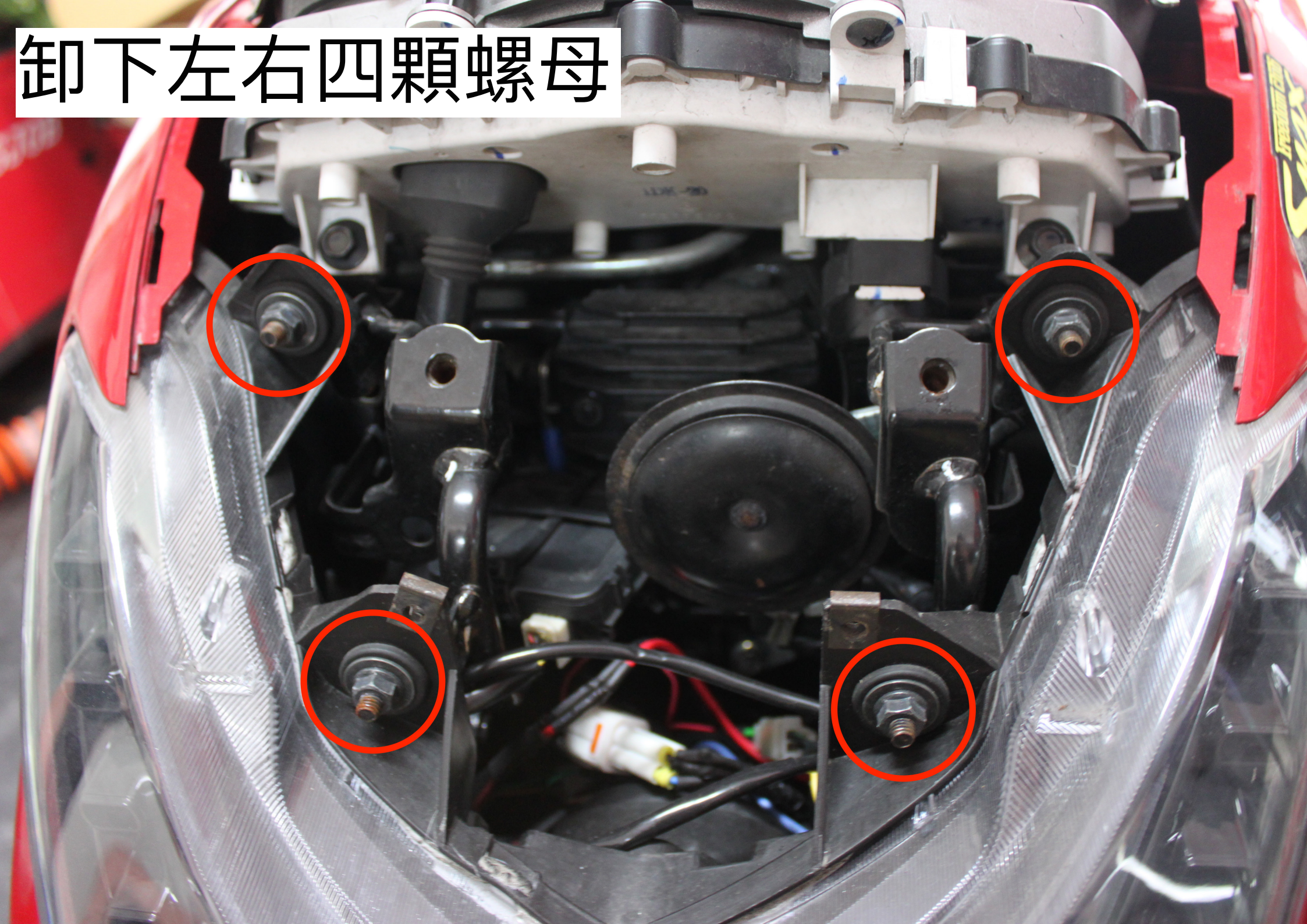


SMAX 車系拆卸車殼

卸下大盾內螺絲，拆下大盾



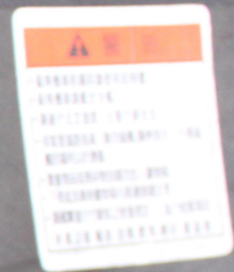
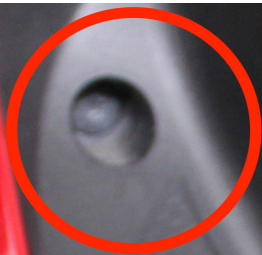
卸下左右四顆螺母



卸下內裝左右螺絲



卸下腳踏左右螺絲



卸下前內土除左右螺絲

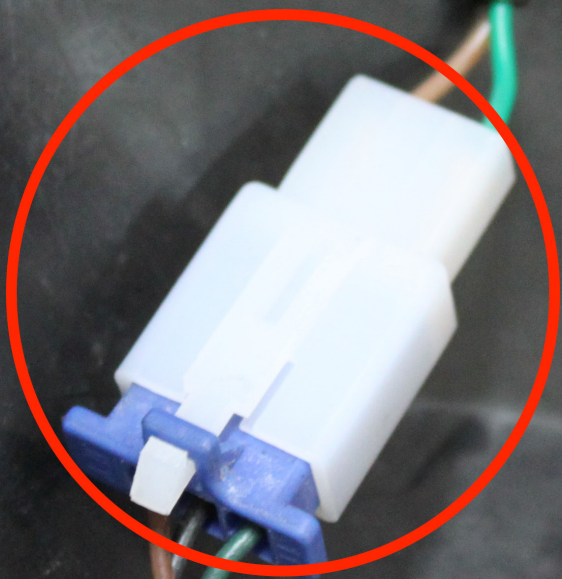
拉開車殼拔除線組



拔除大燈接頭



拔除大燈上方向燈 3PIN 接頭



拔除 4PIN 晝行燈接頭

拆下車殼



卸下整流器螺母

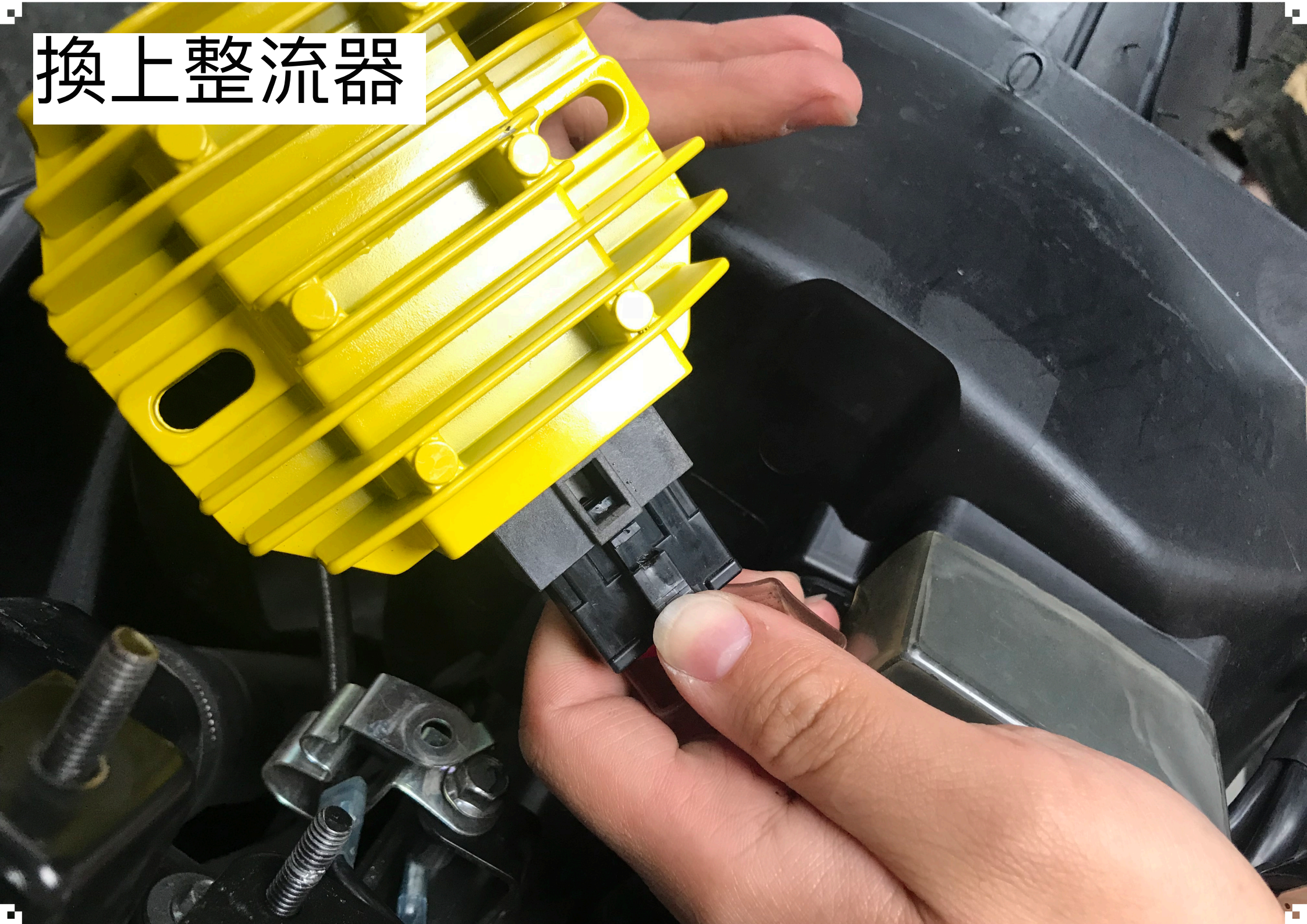


不同車種整流器位置可能略有不同

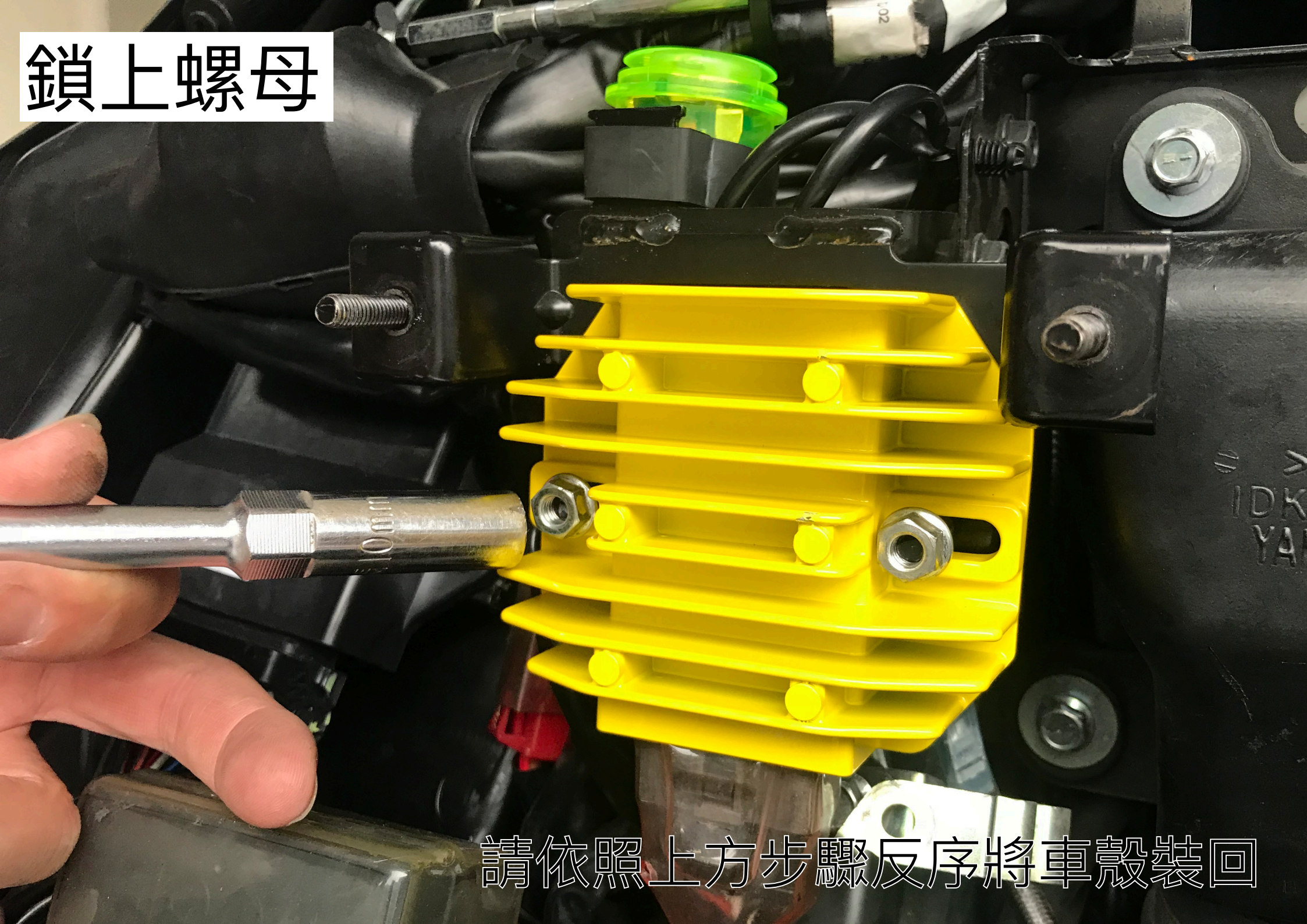
拆除整流器線組



換上整流器



鎖上螺母



請依照上方步驟反序將車殼裝回