



燈の匠
Light Master

FORCE SMAX 後土除

安裝說明書

- * 建議尋找店家施工，傳動蓋拆卸需扭力螺絲起子
- * 安裝時請勿使用電動或氣動工具

產品內容

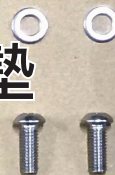


擋泥板

長螺絲 *2+ 螺帽 *2



螺絲 *2+ 墊
片 *2



螺絲 *2+ 墊
片 *2



支架 B



支架 A

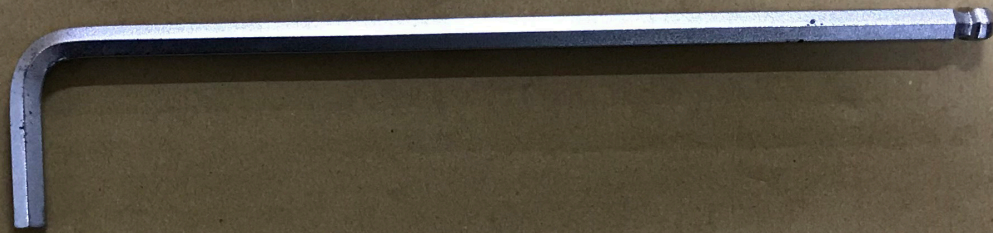
所需工具

十字螺絲起子

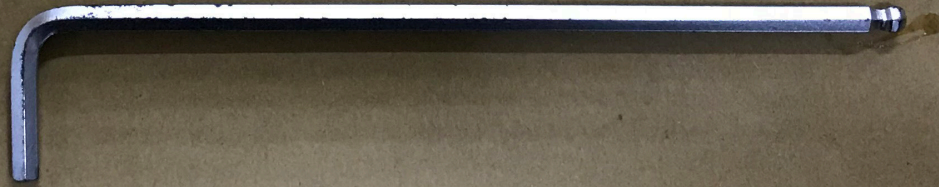


* 此處建議以扭力螺絲起子施工

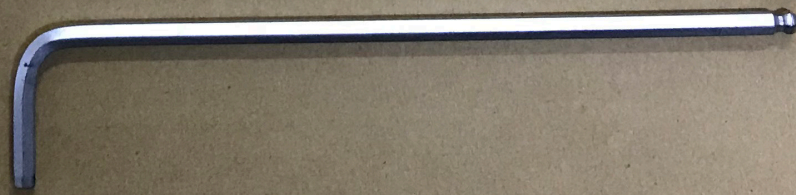
內六角 6mm



內六角 5mm



內六角 4mm



安裝說明

卸下螺絲



此處建議以扭力螺絲起子施工

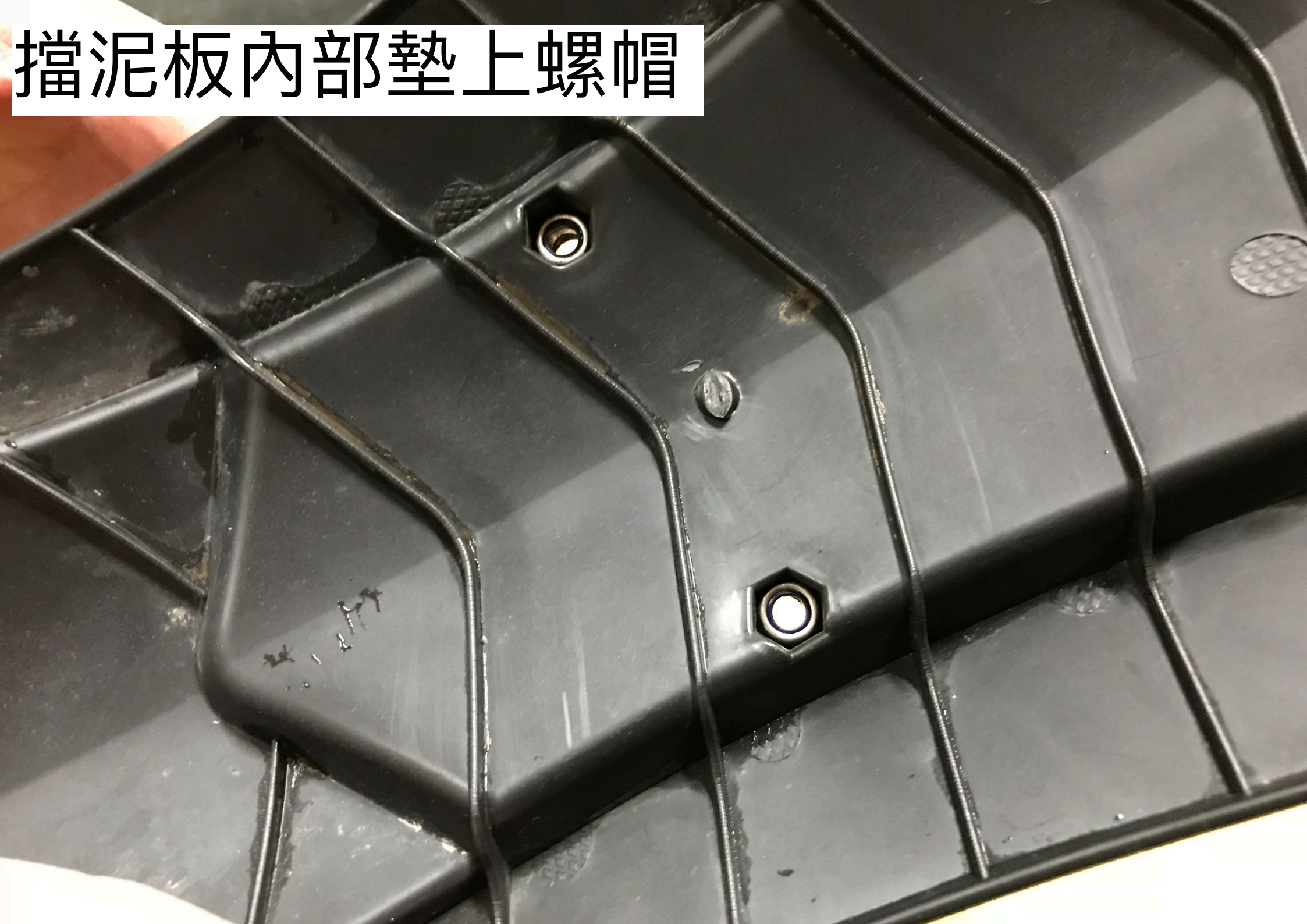
卸下螺絲

拆下傳動蓋

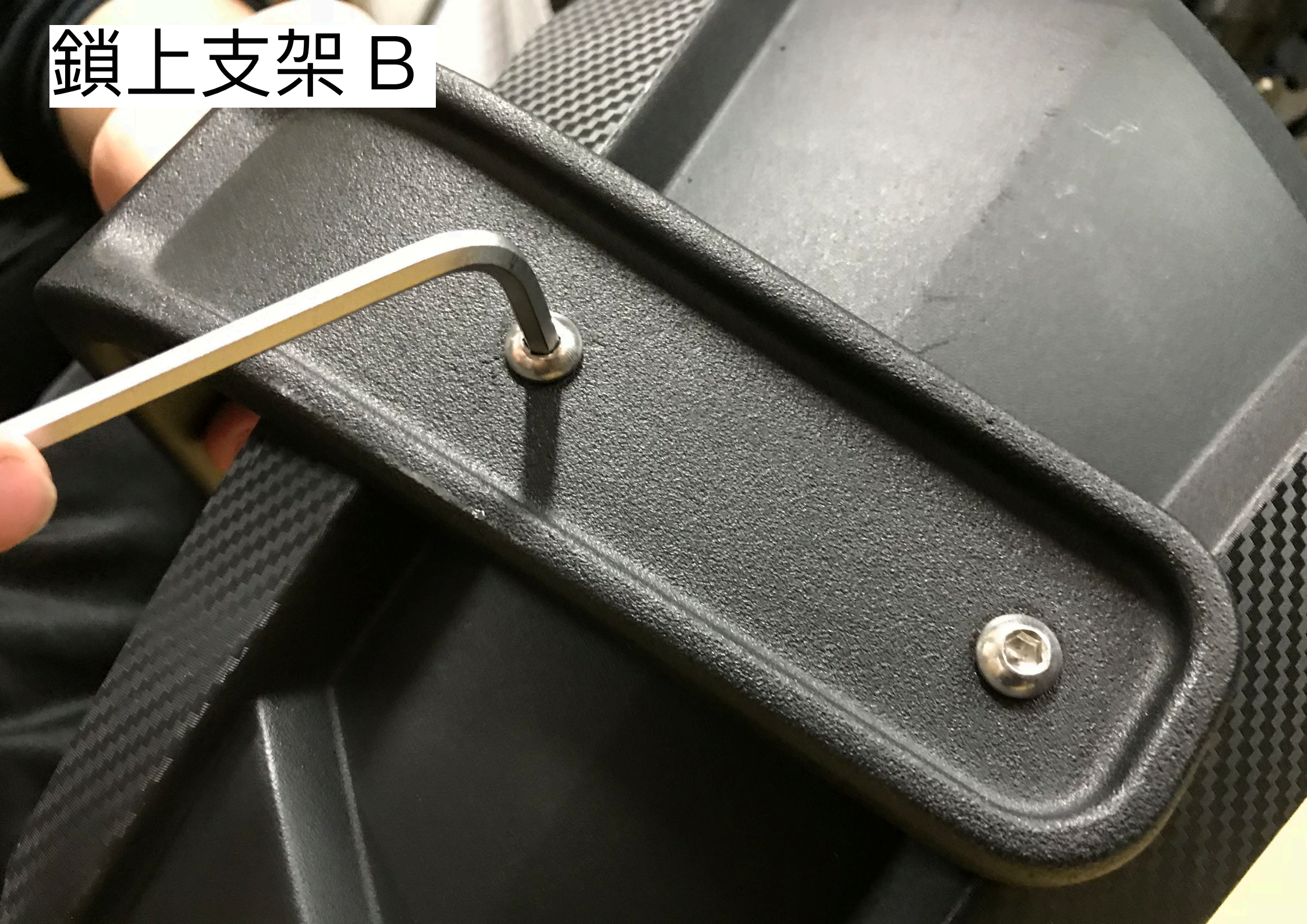


此處建議以扭力螺絲起子施工

擋泥板內部墊上螺帽



鎖上支架 B



將支架 A 與支架 B 鎖上



請墊上墊片再行鎖上

鎖上後土除



請墊上墊片再行鎖上



若要鎖回原廠傳動蓋，請小修傳動蓋再行鎖上