



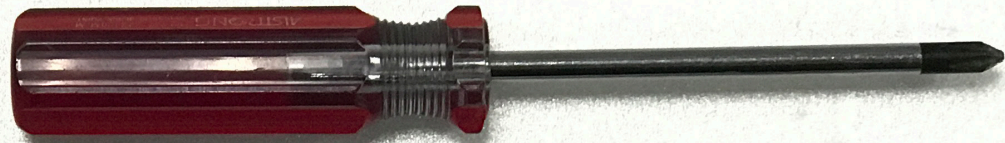
燈の匠
Light Master

高效動力 加速器

安裝說明書

所需工具

十字螺絲起子



外六角 10mm



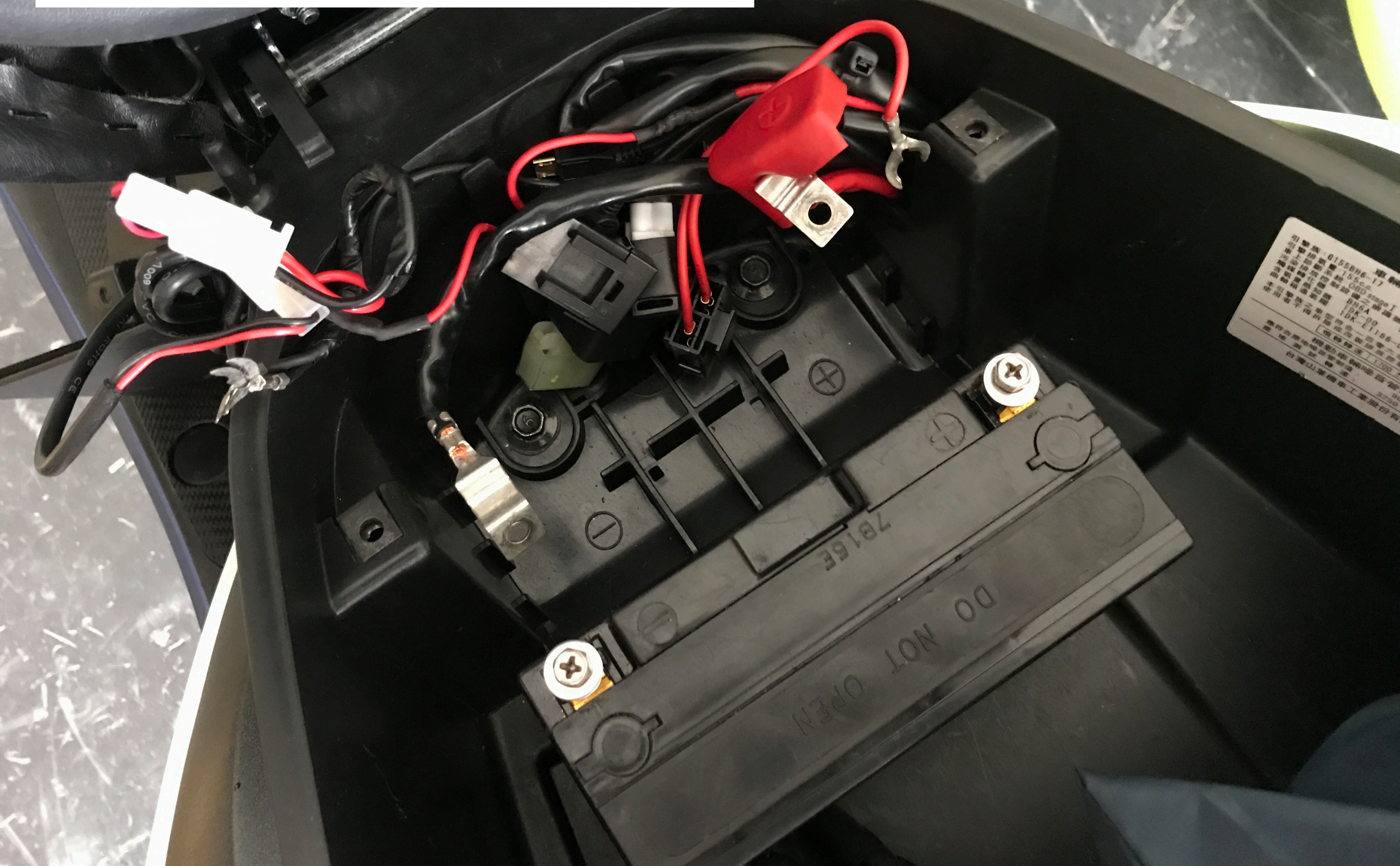
安裝說明

FORCE 車系拆卸車殼

卸下螺絲，拆除電池蓋



拔除線組，拆除電池



卸下左右四顆螺絲



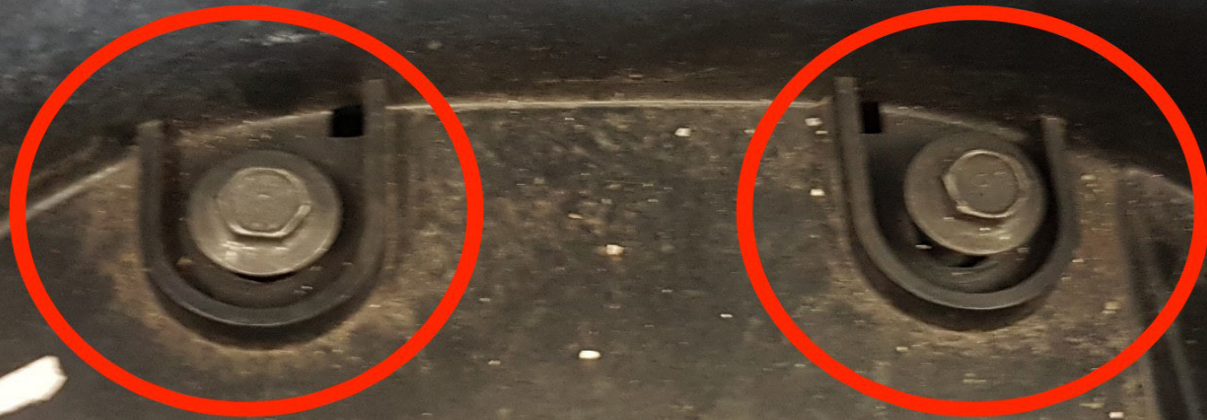
拆除胸蓋



請依照上方步驟反序將車殼裝回

SMAX 車系拆卸車殼

卸下螺絲



卸下螺絲，拆開車廂（馬桶）



卸下胸蓋上方左右螺絲





卸下下方螺絲，拆下胸蓋

拔除高壓線圈**黑色線**



不同車種線圈位置可能有所不同，請接在黑色線上

加速器紅線串接



不同車種線圈位置可能有所不同，請接在黑色線上

高壓線圈黑色線接回



不同車種線圈位置可能有所不同，請接在黑色線上

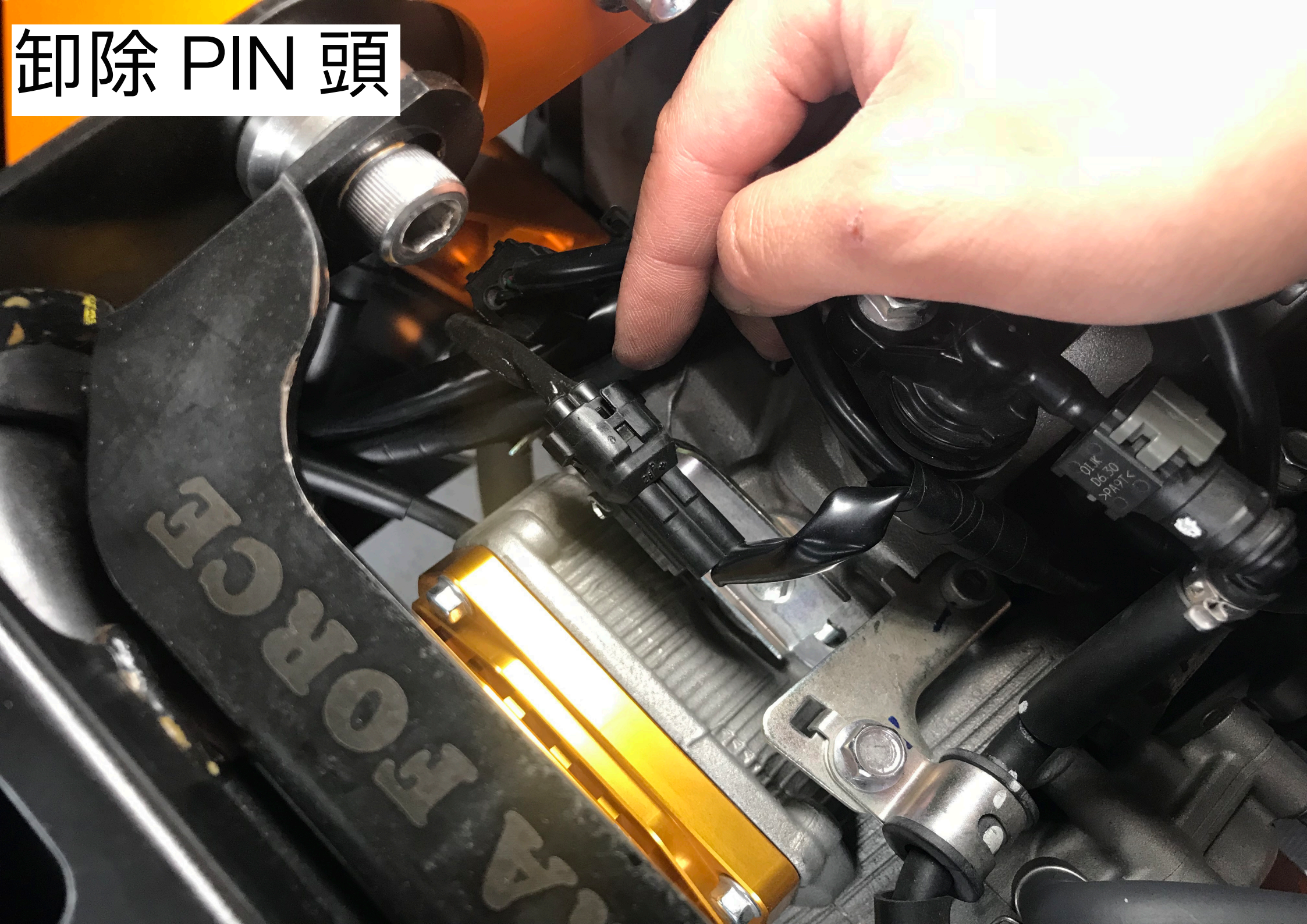
負極螺母拆除



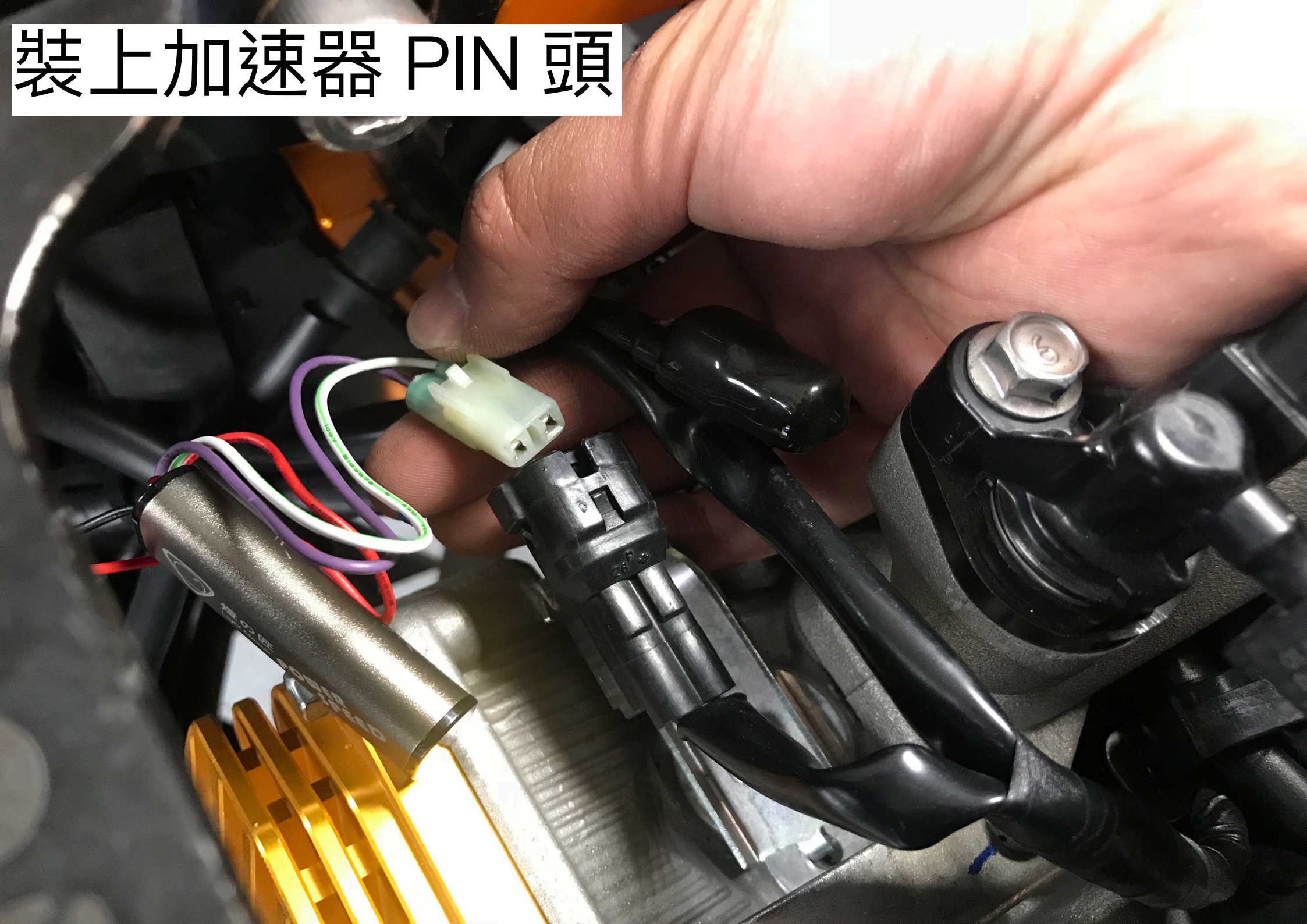
裝上加速器負極線



卸除 PIN 頭



裝上加速器 PIN 頭

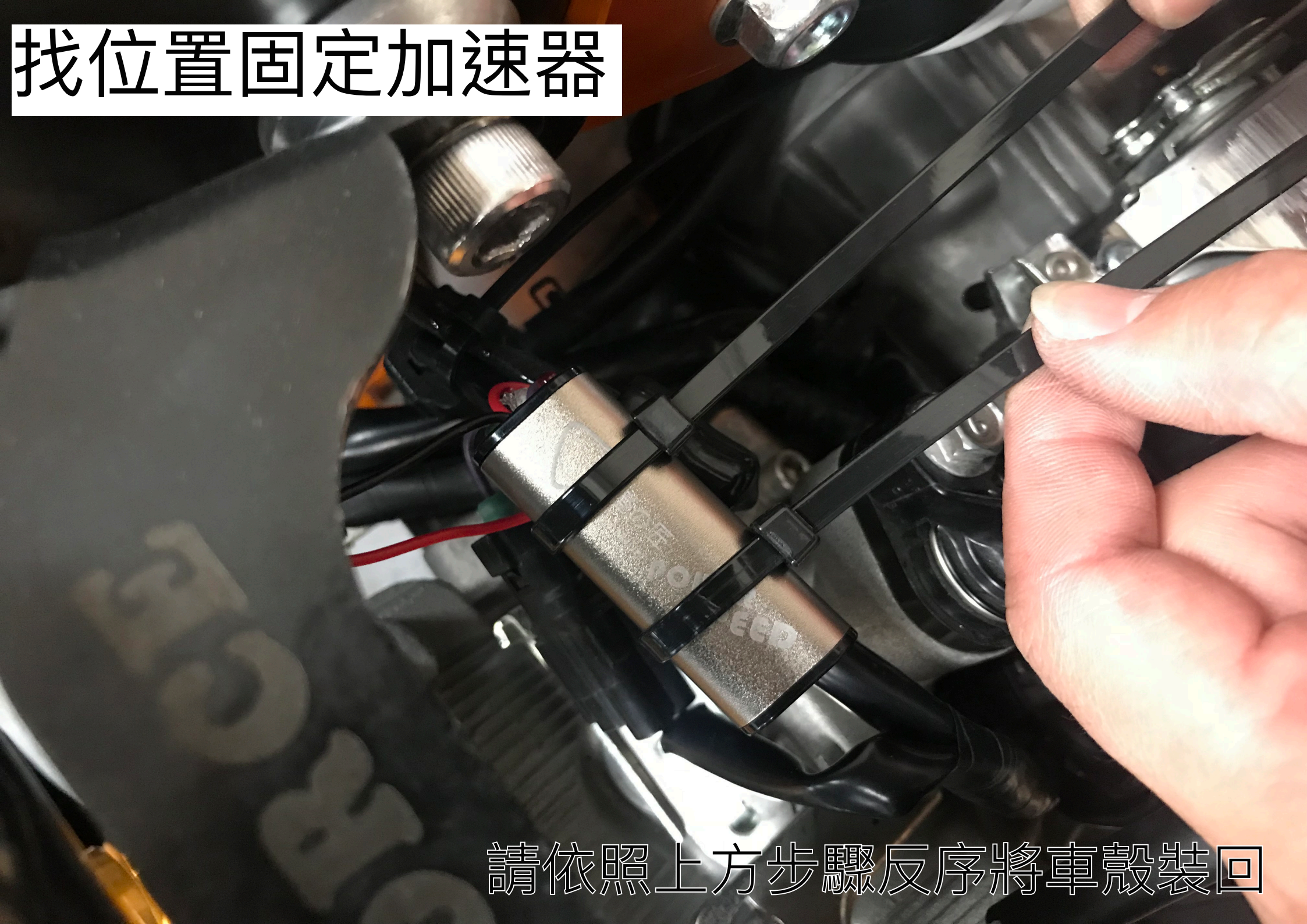


原廠接頭套上橡皮塞



橡皮塞請固定以免接頭進水

找位置固定加速器



請依照上方步驟反序將車殼裝回



開啟電門後綠燈恆亮，紅燈閃爍安裝成功，
若紅燈恆亮或熄滅代表安裝有誤，請重新安
裝

注意



請勿安裝於黑色砂導線上