



燈の匠
Light Master

TMAX DX/SX 四件組

安裝說明書

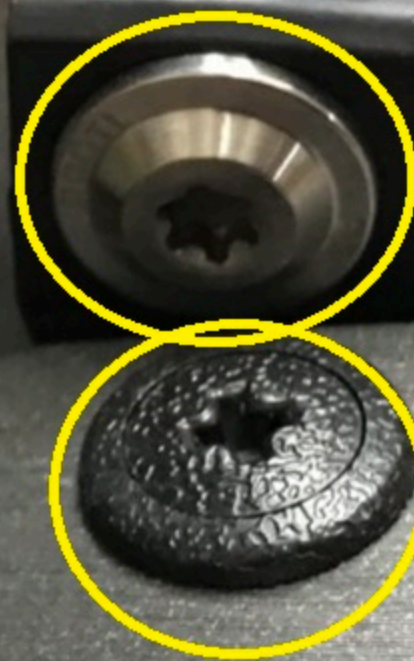
首先拆除車身側邊的螺絲
共有6顆



首先拆除車身側邊的螺絲
共有6顆



首先拆除車身側邊的螺絲
共有6顆





再來卸下後扶手的螺絲

卸下側殼的螺絲以及塑膠插銷



卸下側殼的螺絲以及塑膠插銷後
車殼就可拆下(另一側也一樣)



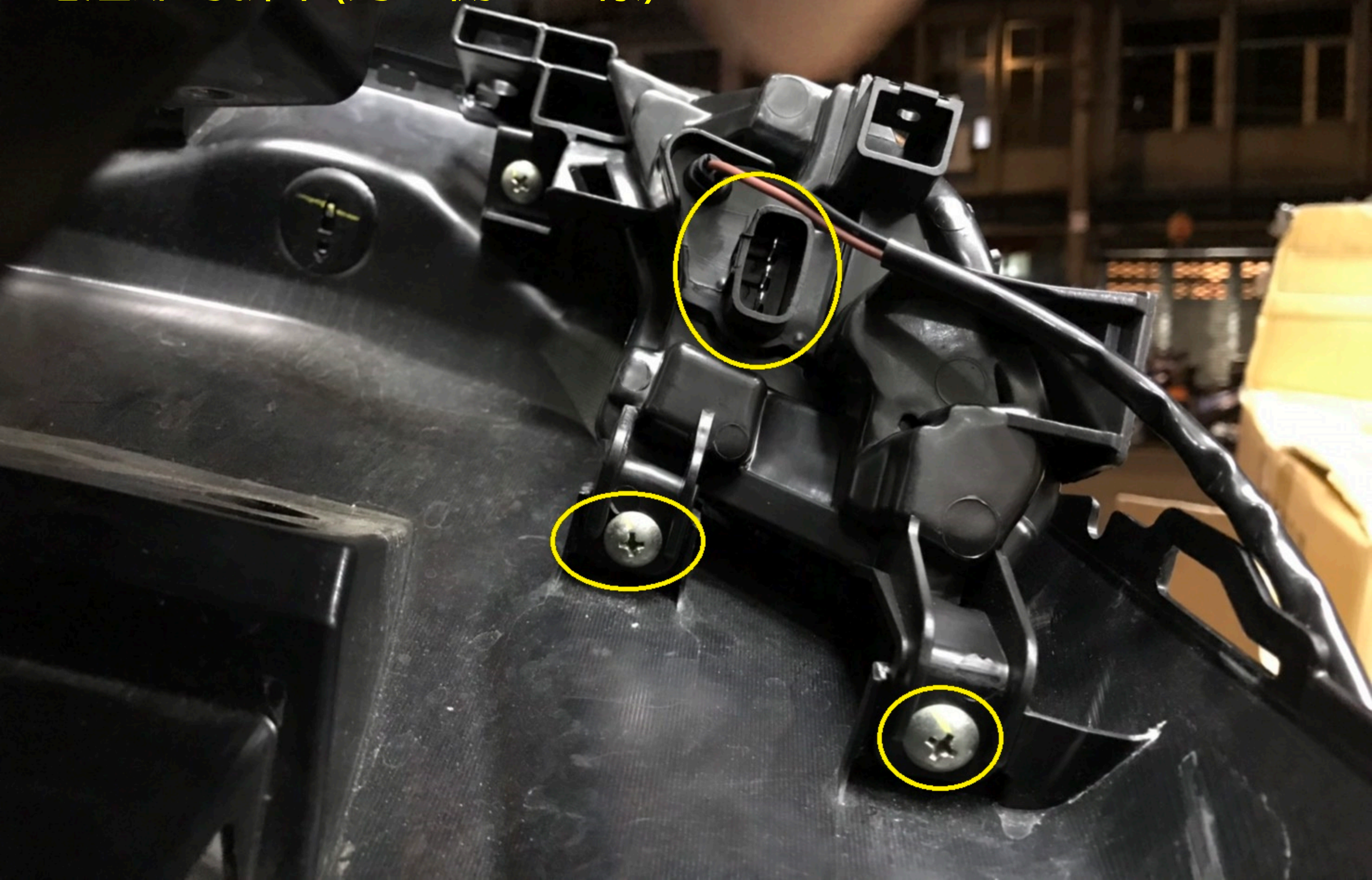
卸下土除內側的螺絲



卸下尾端兩顆螺絲



卸下兩顆螺絲及線組後
尾燈即可拆下(另一側也一樣)





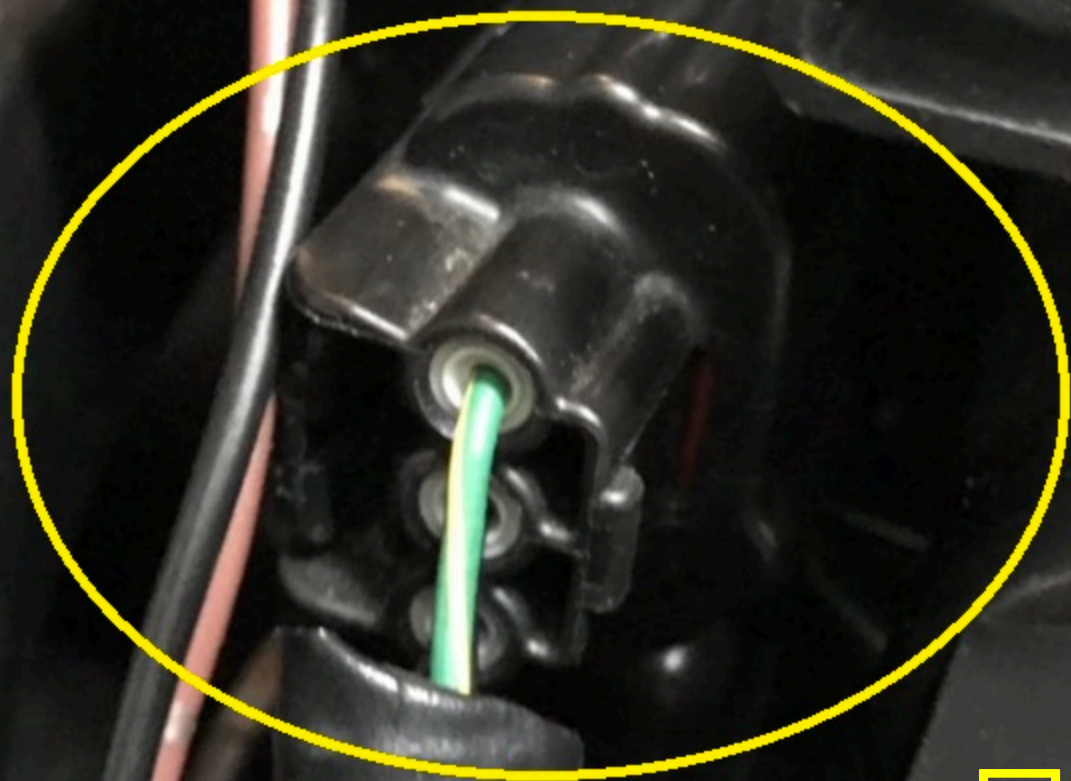


先將所附線組串接後
再與原廠線組對接



先將所附線組串接後
再與原廠線組對接



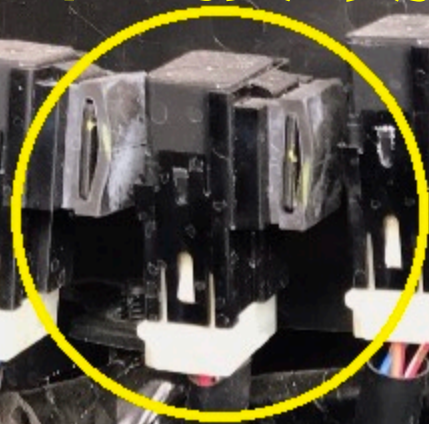


另一側接上燈具

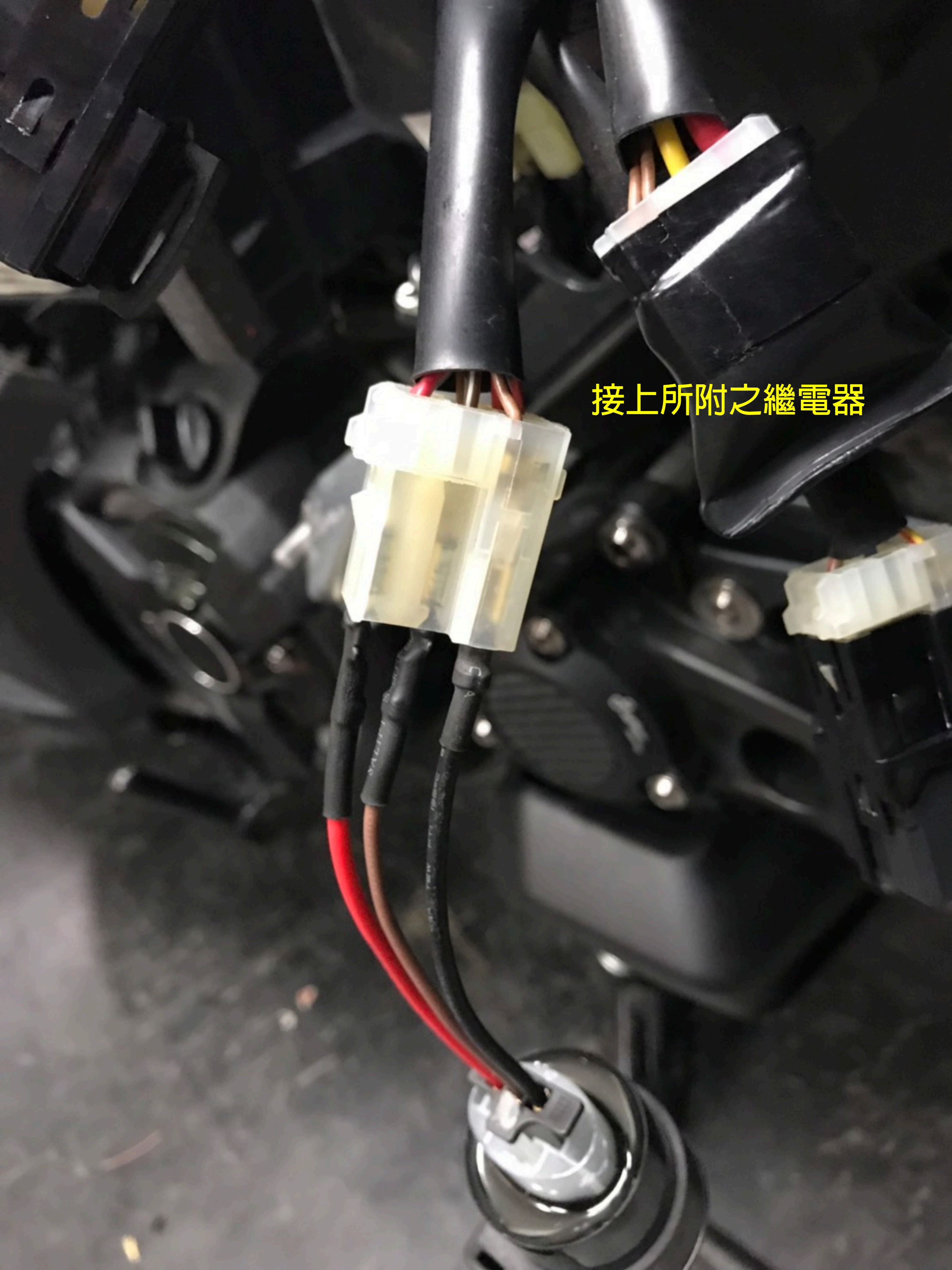


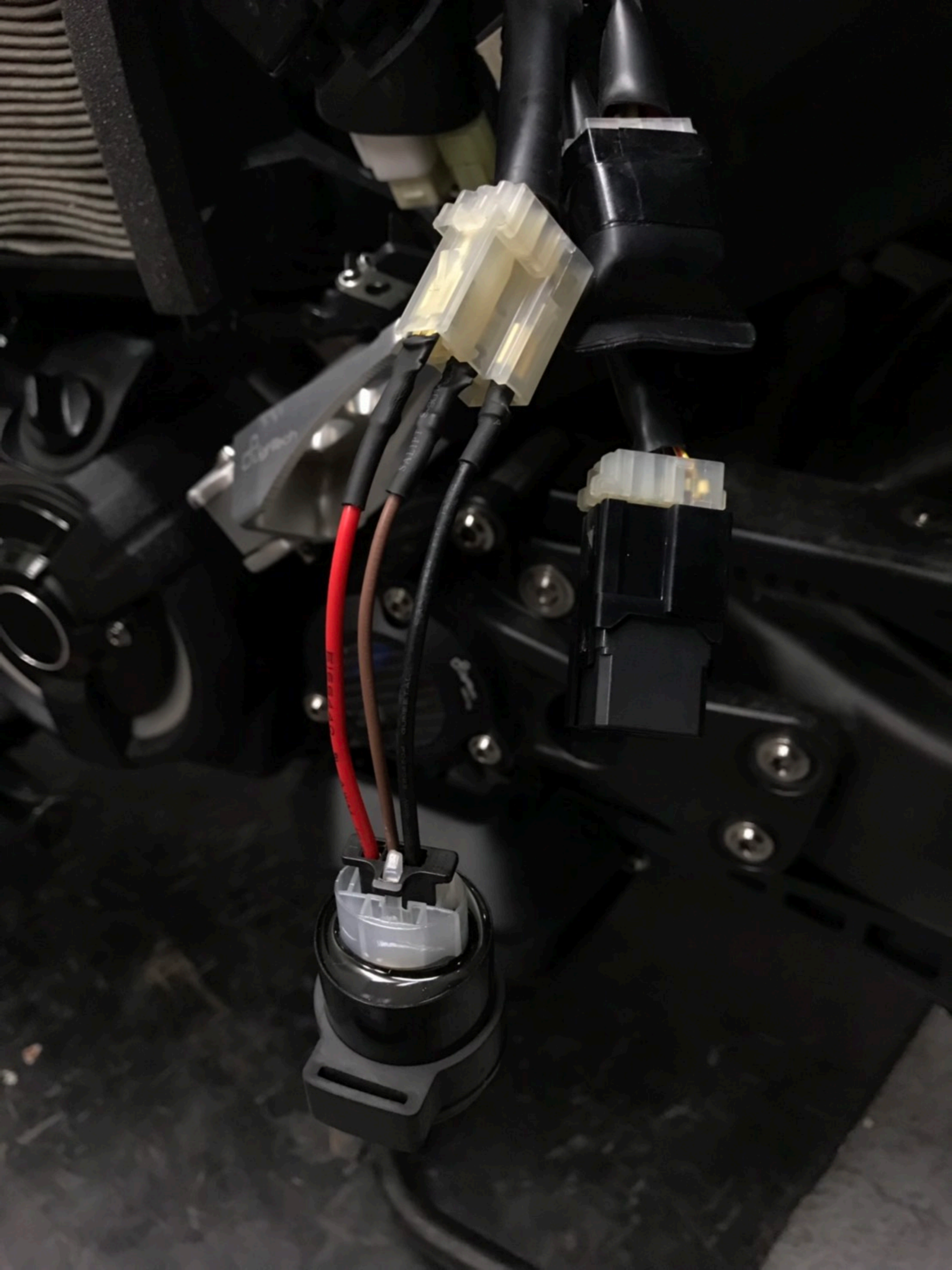
HANIL
Q.C

將該條線組之
白色接頭拔除



接上所附之繼電器





前方向燈的螺絲在前輪拱內
卸下3顆螺絲後即可拆下
將燈具換上、線組接好後
再鎖回即可

